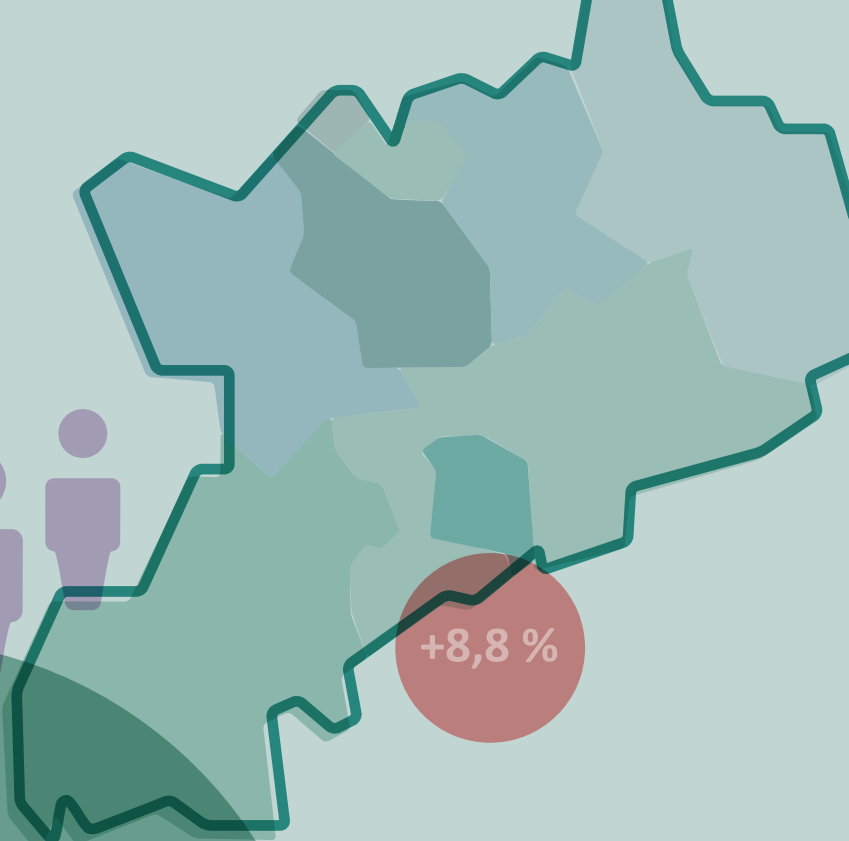
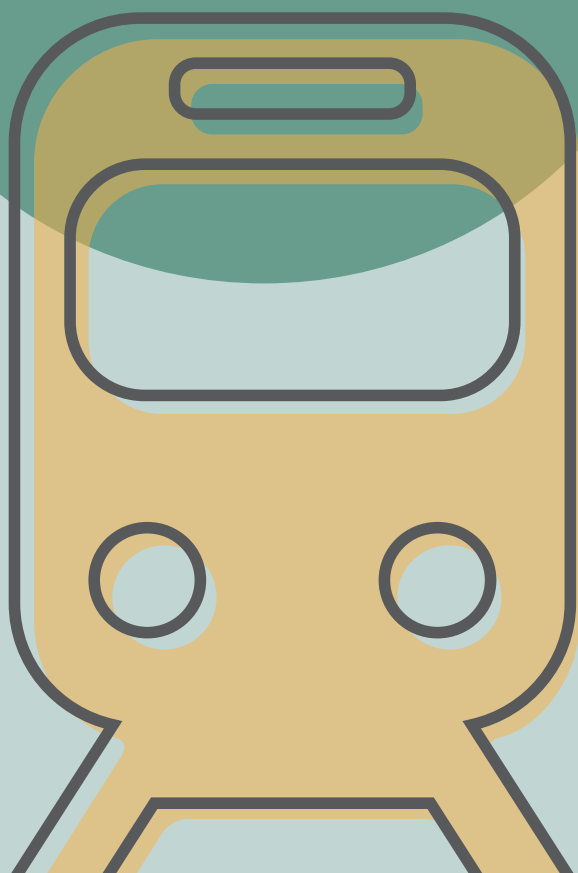


# VRS



## Verbundbericht 2019 Strukturdaten, Einnahmen und Fahrgäste



+0,36%

# Der Verkehrsverbund Rhein-Sieg

## Die Aufgabenträger im VRS

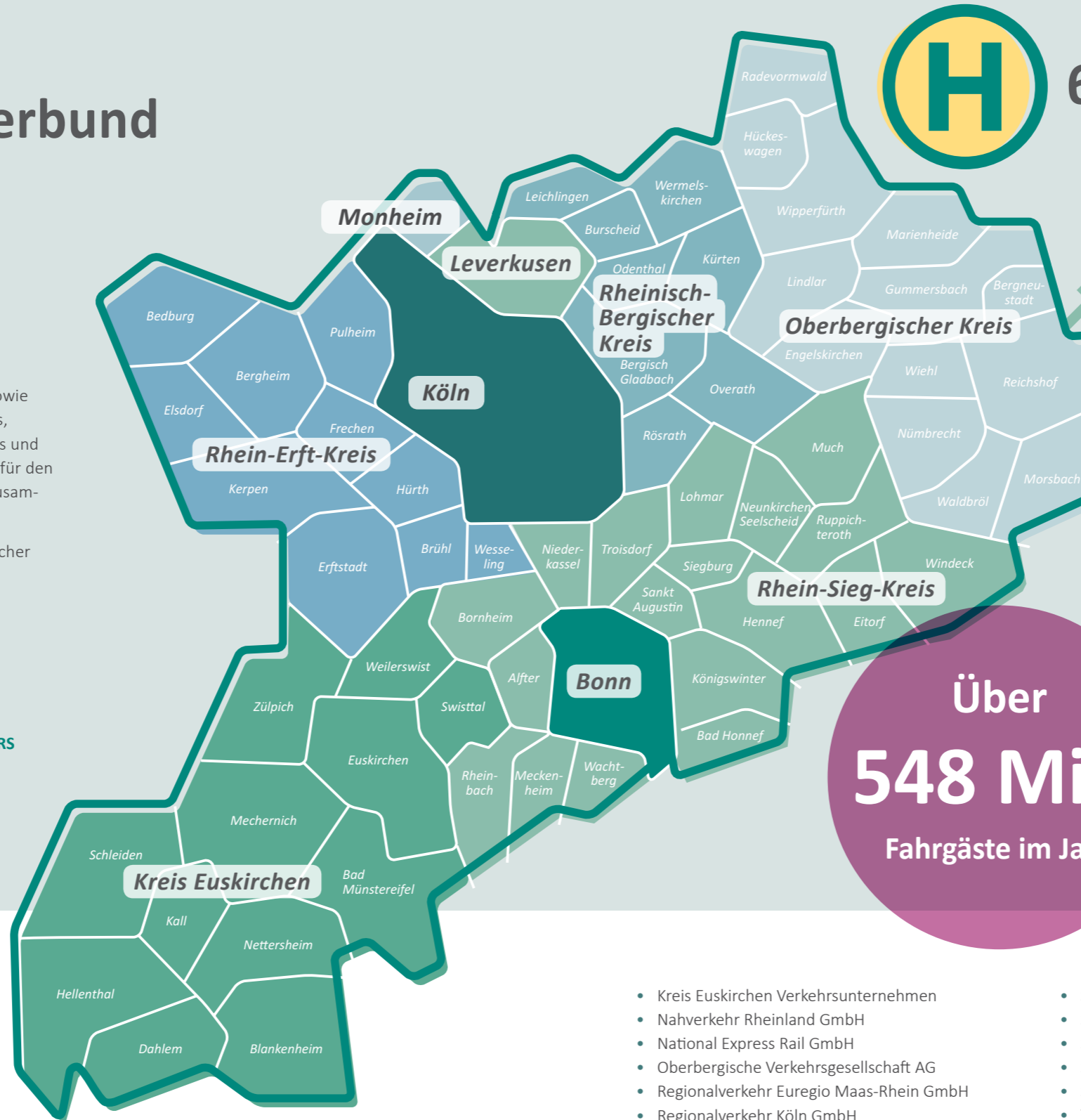
Die Städte Köln, Bonn, Leverkusen, Monheim sowie die Landkreise Rhein-Erft-Kreis, Rhein-Sieg-Kreis, Rheinisch-Bergischer Kreis, Oberbergischer Kreis und Kreis Euskirchen haben sich als Aufgabenträger für den Nahverkehr zum Verkehrsverbund Rhein-Sieg zusammengeschlossen.

In dieser Region gelten bei der Nutzung öffentlicher Nahverkehrsmittel

- ➔ einheitliche Tickets und Preise (VRS-Tarif)
- ➔ aufeinander abgestimmte Fahrpläne
- ➔ gemeinsame Informations- und Serviceleistungen der Verkehrsunternehmen im VRS

## Partner im Beirat der VRS GmbH

- Bahnen der Stadt Monheim GmbH
- Busverkehr Rheinland GmbH
- DB Regio AG
- Dürener Kreisbahn GmbH
- Elektrische Bahnen der Stadt Bonn und des Rhein-Sieg-Kreises
- Karl Schäfer Omnibusreisen GmbH
- Kölner Verkehrs-Betriebe AG
- Kraftverkehr Gebr. Wiedenhoff GmbH & Co. KG



**6.926 Haltestellen**

## Bahn- und Bus-Linien

- 8** RegionalExpress-Linien
- 10** RegionalBahn-Linien
- 6** S-Bahn-Linien
- 19** Stadtbahn-Linien
- 505** Bus-Linien
- 38** Anruflinien (Anruf-Sammel-Taxi, TaxiBus, RufBus etc.)

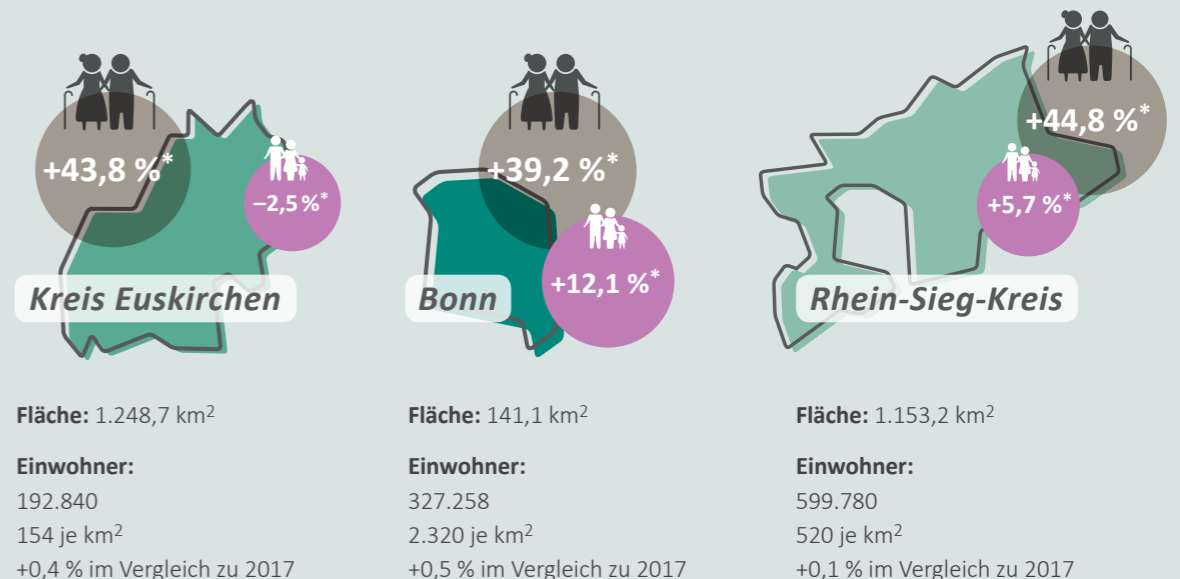
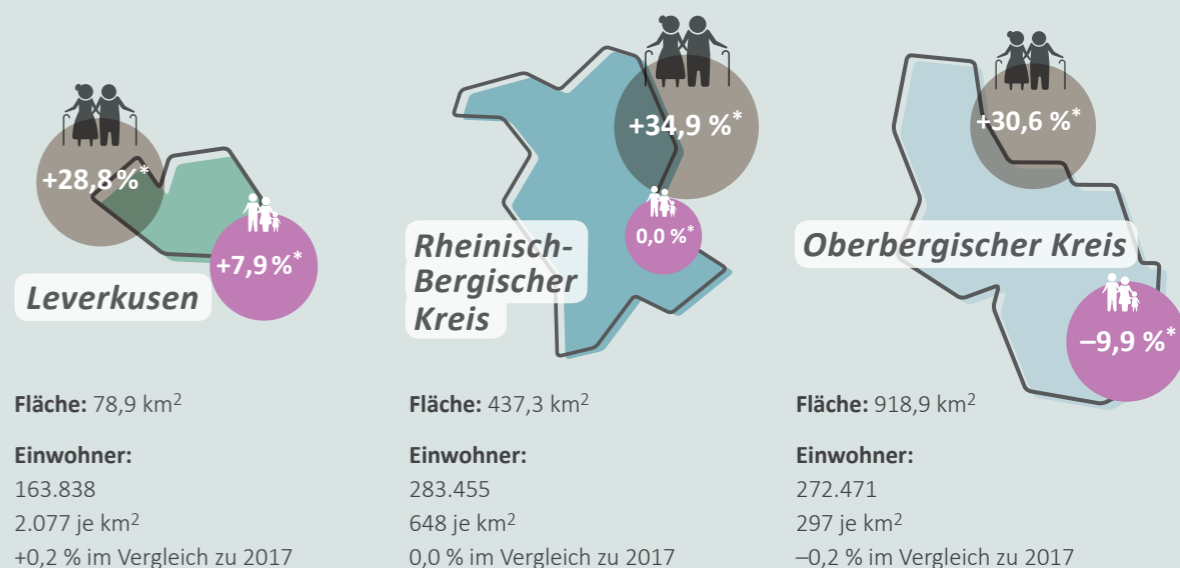
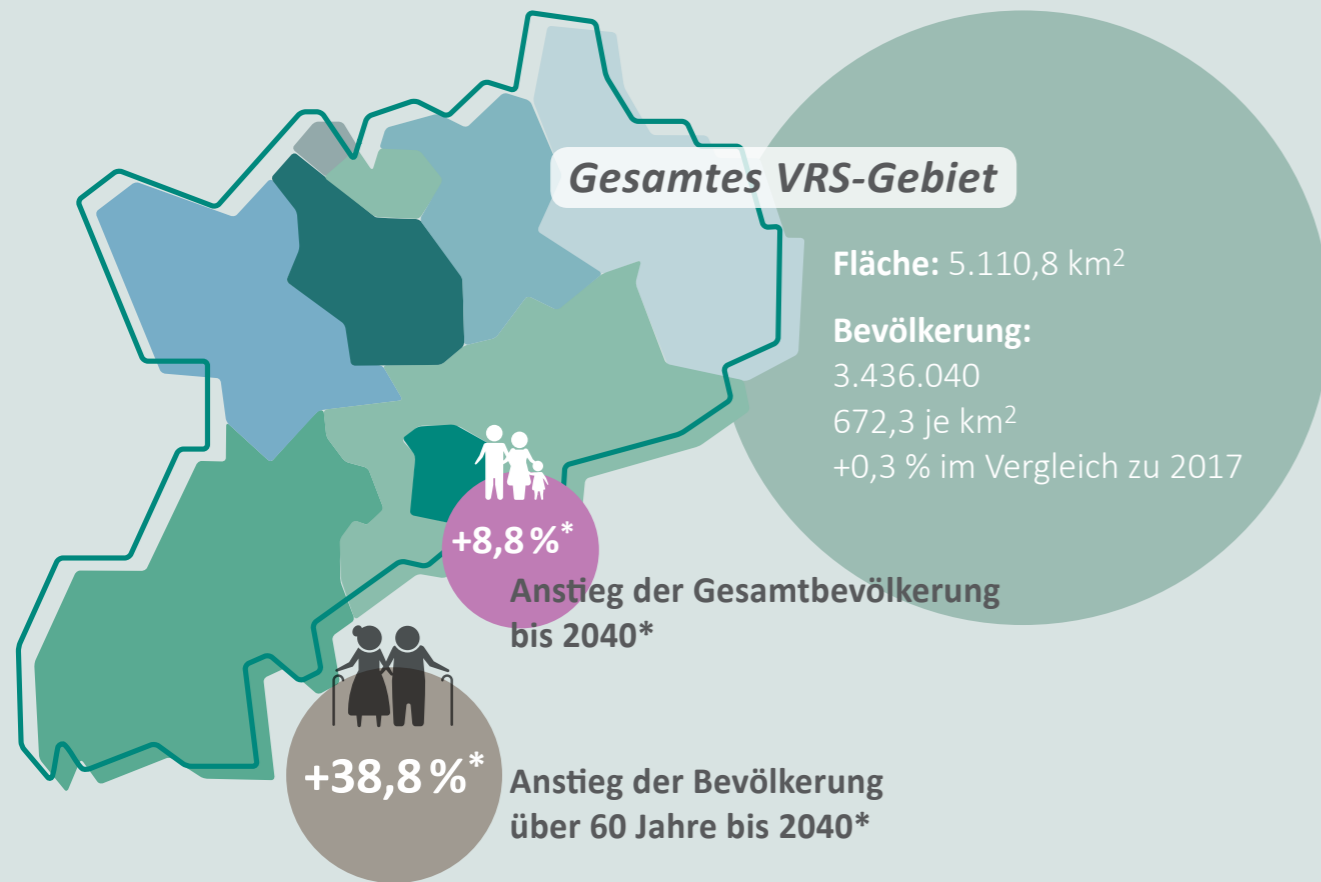
**Über 548 Mio. Fahrgäste im Jahr**



- Kreis Euskirchen Verkehrsunternehmen
- Nahverkehr Rheinland GmbH
- National Express Rail GmbH
- Oberbergische Verkehrsgesellschaft AG
- Regionalverkehr Euregio Maas-Rhein GmbH
- Regionalverkehr Köln GmbH
- Reisebüro und Omnibusbetrieb Tirtey GmbH & Co. KG
- Rhein-Erft-Verkehrsgesellschaft mbH
- Rhein-Sieg Verkehrsgesellschaft mbH
- StadtBus Dormagen GmbH
- Stadtverkehr Euskirchen GmbH
- Stadtwerke Bonn Verkehrs-GmbH
- Stadtwerke Brühl GmbH
- Stadtwerke Hürth AÖR
- Stadtwerke Wesseling GmbH
- Trans Regio Deutsche Regionalbahn GmbH
- Verkehrsbetrieb Hüttebräucker GmbH
- Verkehrsbetriebe Martin Becker GmbH & Co. KG
- wupsi GmbH
- Zweckverband Nahverkehr Rheinland

# Bevölkerung im VRS

(Quelle: IT NRW 2018, Stand: 31.12.2018)



## Bevölkerungsprognosen für den VRS



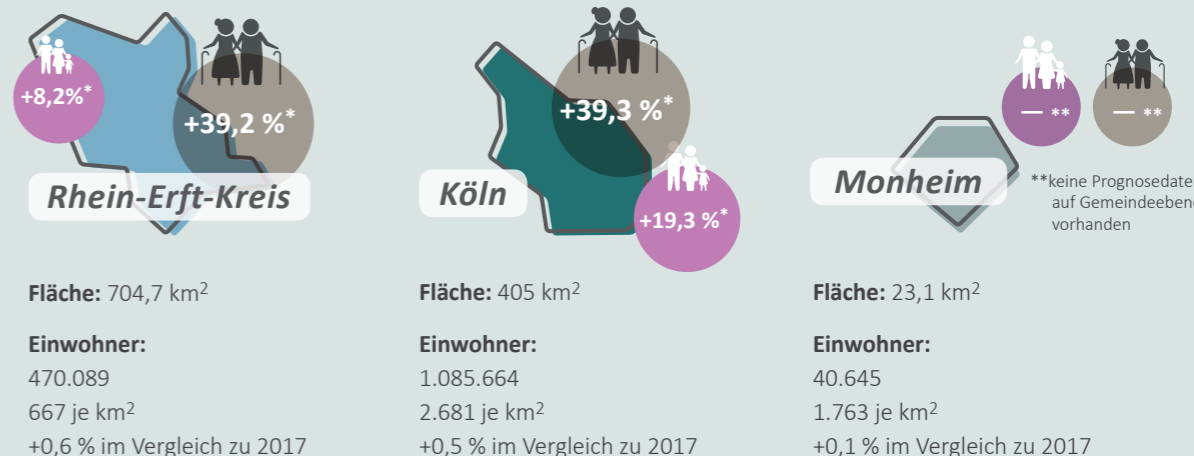
### Veränderung der Bevölkerung bis 2040\*

Bis 2040 werden im VRS-Gebiet ca. 290.000 Einwohner mehr leben. Dies entspricht einer Steigerung um 8,8 %. Während die Zentren Köln und Bonn sowie der „Speckgürtel“ um die Zentren weiter wachsen werden, werden in den ländlichen Regionen weniger Menschen leben.



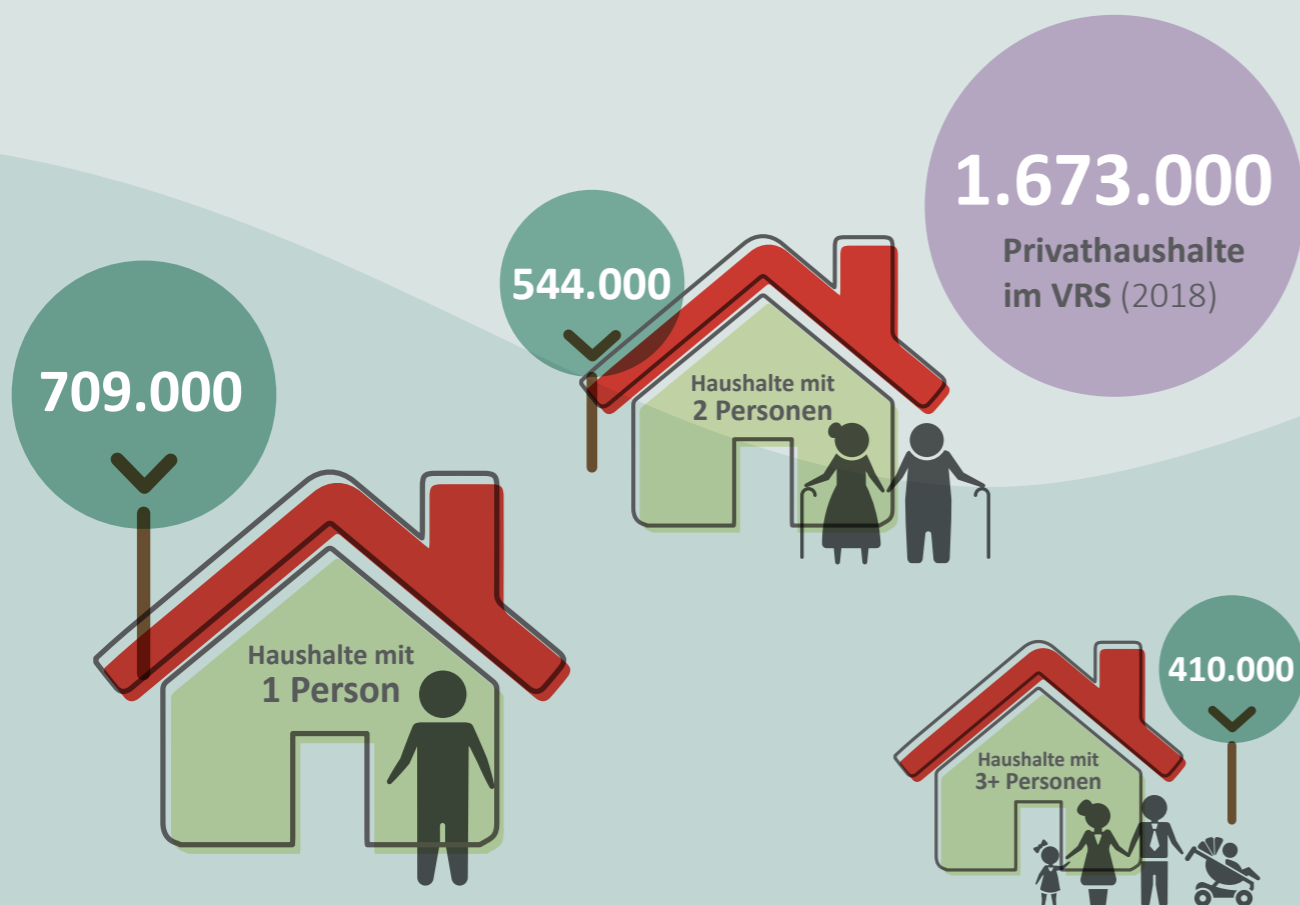
### Veränderung der Bevölkerung über 60 Jahre bis 2040\*

2040 werden im VRS-Gebiet rund 320.000 ältere Menschen mehr leben (+38,8 %). Auch hier gibt es Unterschiede in der Entwicklung von städtischen und ländlichen Räumen.



\*im Vergleich zu 2014

# Privathaushalte, Beschäftigte und Altersstruktur im VRS



## 1.357.545

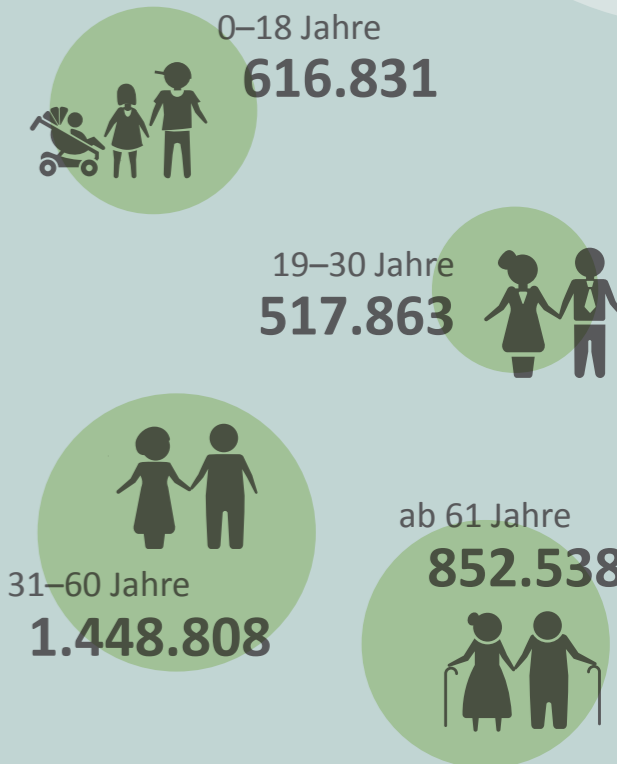
Sozialversicherungspflichtige Beschäftigte am Arbeitsort (2017)



Entwicklung der Anzahl sozialversicherungspflichtig Beschäftigter von 2004 bis 2017 im VRS

1.084.586 2004 → 1.357.545 2017

Wohnbevölkerung nach Altersjahren (31.12.2018)



Verwaltungsbezirk	Privathaushalte 2017 nach HH-Größe (in Tsd.)				
	1 Person	2 Personen	3 und mehr Personen	Insgesamt	Durchschnittl. HH-Größe (Pers. je HH)
Monheim am Rhein, Stadt	k. A.	k. A.	k. A.	k. A.	k. A.
Bonn, kreisfreie Stadt	83	44	40	167	2,0
Köln, kreisfreie Stadt	288	168	121	577	1,9
Leverkusen, kreisfreie Stadt	38	27	17	84	2,0
Rhein-Erft-Kreis	79	79	62	221	2,1
Kreis Euskirchen	30	32	20	86	2,2
Oberbergischer Kreis	45	43	39	126	2,2
Rheinisch-Bergischer Kreis	48	49	33	134	2,1
Rhein-Sieg-Kreis	98	102	78	278	2,2
<b>VRS Gesamt</b>	<b>709*</b>	<b>544*</b>	<b>410*</b>	<b>1.673*</b>	<b>2,09*</b>

\* ohne Monheim

Sozialversicherungspflichtig Beschäftigte am Arbeitsort		Wohnbevölkerung nach Altersjahren (31.12.2018)			
Dezember 2017	Vergleich zu 2016 in %	0–18 Jahre	19–30 Jahre	31–60 Jahre	ab 61 Jahre
14.489	+4,6	7.776	4.959	16.439	11.471
176.387	+1,9	60.314	60.970	132.843	73.131
567.277	+3,3	185.085	196.482	470.778	233.319
63.742	+0,1	29.717	22.289	68.324	43.508
140.098	+1,7	85.739	61.403	198.295	124.652
57.385	+2,5	34.459	24.549	81.109	52.723
104.878	+1,8	50.798	36.361	112.301	73.011
74.713	+2,8	50.777	33.000	118.785	80.893
158.576	+3,0	112.166	77.850	249.934	159.830
<b>1.357.545</b>	<b>+2,6</b>	<b>616.831</b>	<b>517.863</b>	<b>1.448.808</b>	<b>852.538</b>

Quelle: IT NRW

# Schüler und Studierende im VRS

**373.187**

Schüler an allgemeinbildenden Schulen am Schulort (2018)



-0,3 %

Entwicklung der Schülerzahl an allgemeinbildenden Schulen im gesamten VRS



-1,7 %

**94.811**  
Schüler an berufsbildenden Schulen (Voll- und Teilzeit) am Schulort (2018)

**Nutzungshäufigkeit**  
(2017) täglich bzw. fast täglich



Schüler\*

61 %

Studierende

52 %

**174.338**

Studierende am Studienort (2017)



+5,1 %

174.338  
2017

111.420 2006 Entwicklung der Studierendenzahl 2006 bis 2016 im gesamten VRS



Studierende 12 %

12 % Schüler\*\*

Bis 2040: +1,9 % im Vergleich zu 2014

mehr Menschen unter 18 Jahren im VRS

Verwaltungsbezirk	Schüler an allgemeinbildenden Schulen am Schulort		Schüler an berufsbildenden Schulen (Voll- und Teilzeit) am Schulort	
	Okt. 2018	Vergleich zu 2017 in %	Okt. 2018	Vergleich zu 2017 in %
Monheim am Rhein, Stadt	5.263	+1,4	0	0
Bonn, kreisfreie Stadt	40.749	-0,7	13.205	-0,8
Köln, kreisfreie Stadt	108.502	+0,4	40.926	-1,4
Leverkusen, kreisfreie Stadt	18.806	-1,0	6.236	-2,2
Rhein-Erft-Kreis	51.005	-0,3	9.566	-2,6
Kreis Euskirchen	21.612	-0,6	4.260	-0,9
Oberbergischer Kreis	32.007	-1,4	7.716	-1,5
Rheinisch-Bergischer Kreis	30.139	-1,1	3.668	-1,5
Rhein-Sieg-Kreis	65.104	-0,3	9.234	-3,2
<b>VRS Gesamt</b>	<b>373.187</b>	<b>-0,3</b>	<b>94.811</b>	<b>-1,7</b>

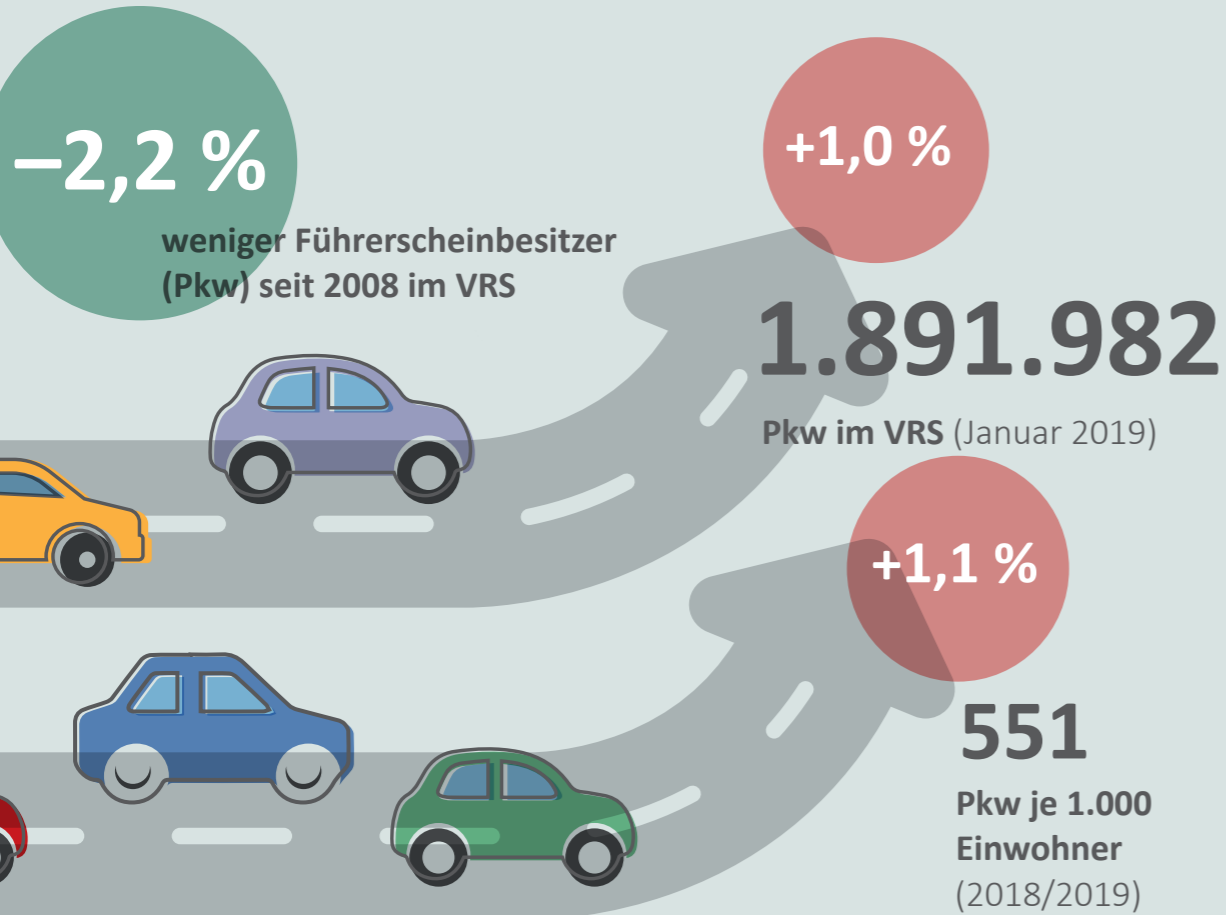
Quelle: IT NRW

Studierende am Studienort		ModalSplit von Schülern und Studierenden				
Okt. 2017	Vergleich zu 2016 in %	Nutzungshäufigkeit	Schüler		Studierende	
			ÖPNV*	Pkw**	ÖPNV	Pkw
—	—	täglich bzw. fast täglich	61 %	12 %	52 %	12 %
39.753	+3,0					
99.770	+1,2					
836	+15,0	an 1–3 Tagen pro Woche	19 %	39 %	32 %	27 %
1.893	-14,2					
486	+10,7	an 1–3 Tagen pro Monat	10 %	17 %	10 %	25 %
5.004	-4,3					
700	+0,6	seltener als monatlich	6 %	10 %	3 %	20 %
25.896	+33,5					
700	+0,6	nie bzw. fast nie	5 %	21 %	3 %	16 %
174.338	+5,1					

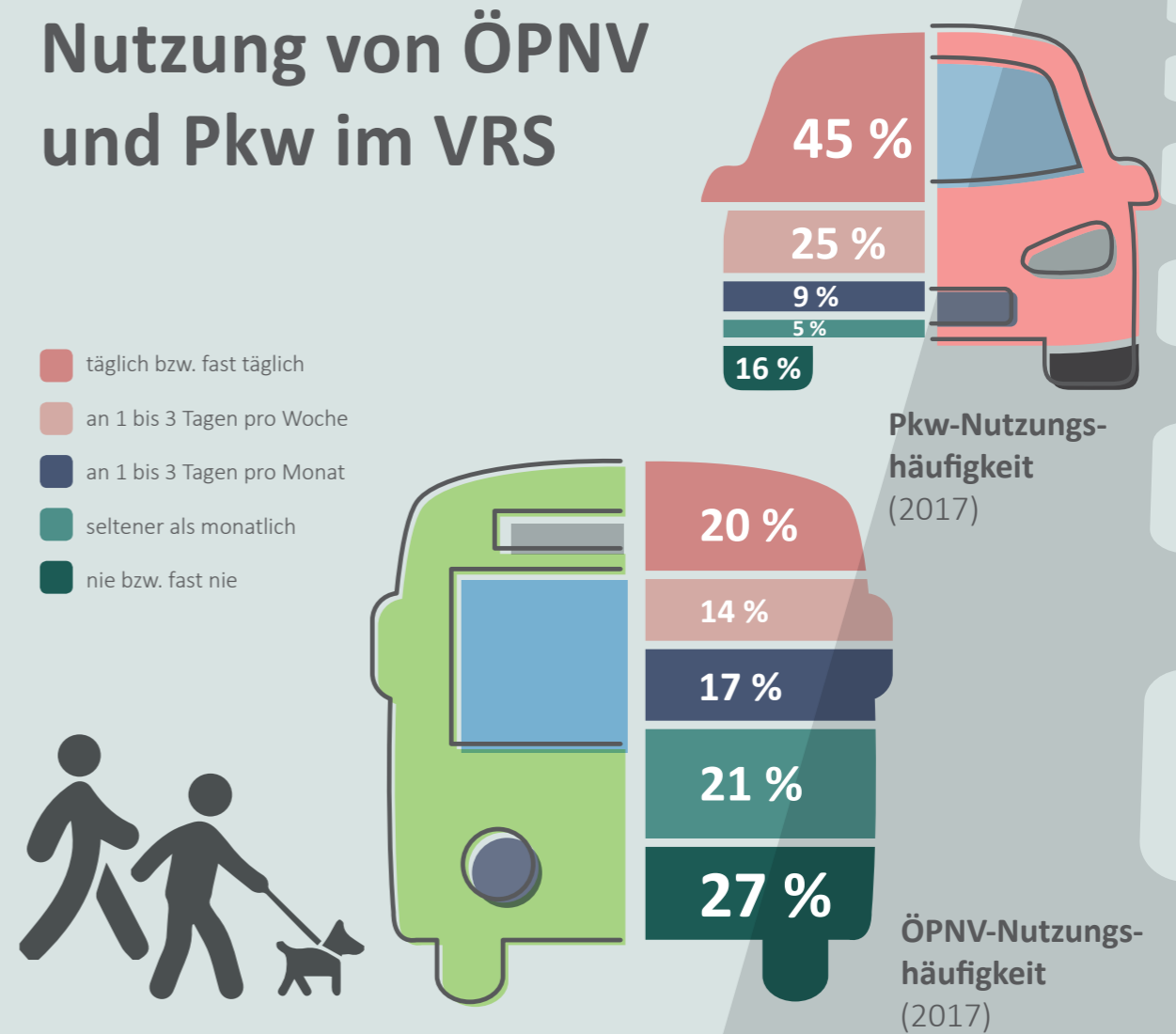
\*Befragte ab 14 Jahren  
\*\*Befragte ab 17 Jahren

Quelle: Mobilität in Deutschland 2017

## Pkw-Bestand im VRS



## Nutzung von ÖPNV und Pkw im VRS



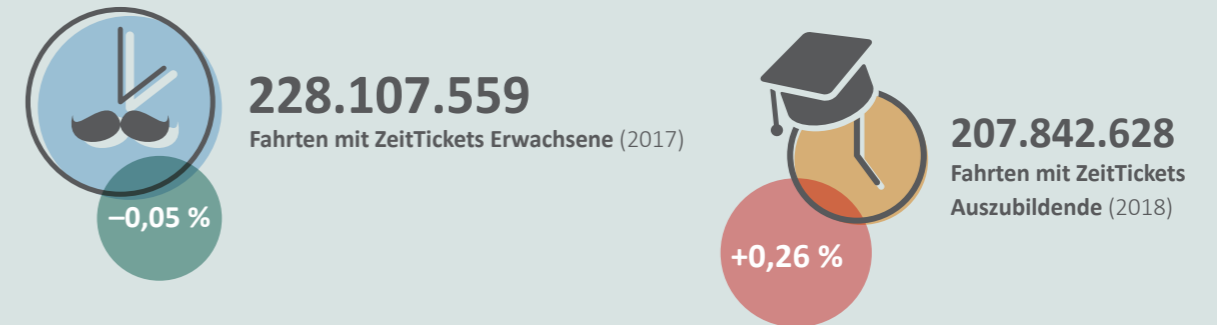
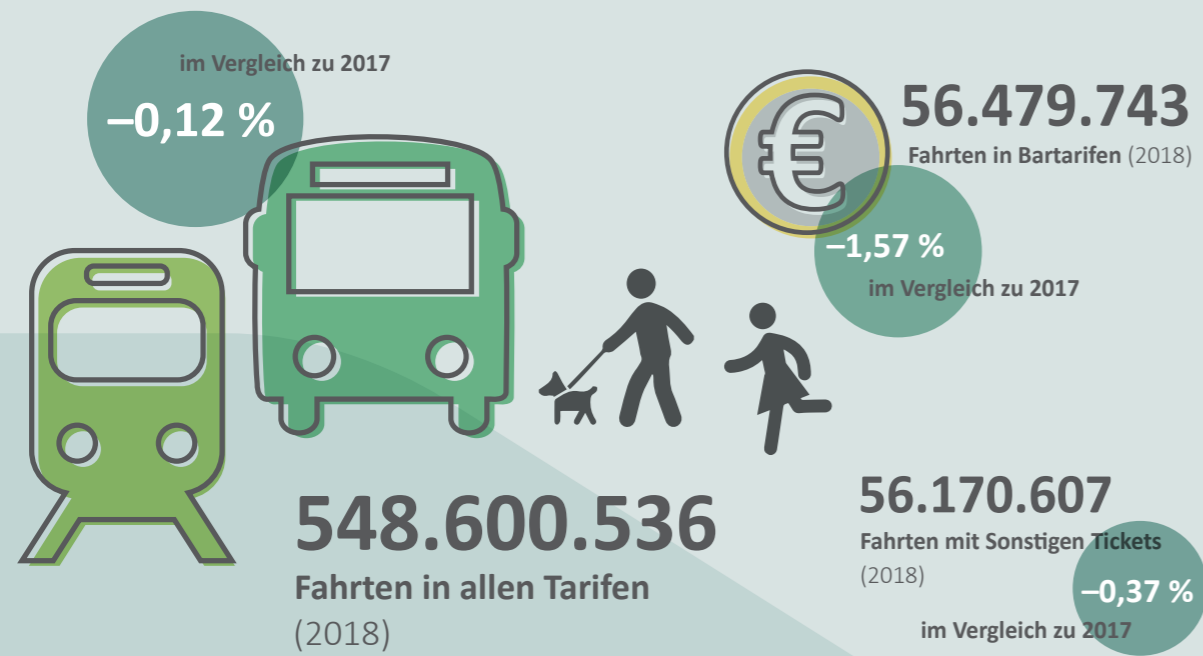
Verwaltungsbezirk	Pkw-Bestand		Pkw-Dichte (Pkw je 1.000 Einwohner)		Führerscheinbesitz (Pkw)	
	Jan. 2019	Vergleich zu 2018 in %	2018/19	Vergl. zu 2017/18 in %	2017 in %	Veränderung zu 2008 in %
Monheim am Rhein, Stadt	22.643	-0,7	557	-0,7	k. A.	k. A.
Bonn, kreisfreie Stadt	174.990	+0,1	535	+0,1	86	0,0
Köln, kreisfreie Stadt	482.847	+0,5	445	+0,5	83	0,0
Leverkusen, kreisfreie Stadt	89.605	+1,0	547	+1,0	82	-4,7
Rhein-Erft-Kreis	276.885	+1,4	589	+1,4	91	3,4
Kreis Euskirchen	128.368	+0,9	666	+0,9	86	-7,5
Oberbergischer Kreis	175.587	+1,5	644	+1,5	90	2,3
Rheinisch-Bergischer Kreis	178.601	+1,3	630	+1,3	97	9,0
Rhein-Sieg-Kreis	362.456	+1,5	604	+1,5	87	-2,2
<b>VRS Gesamt</b>	<b>1.891.982</b>	<b>+1,0</b>	<b>551</b>	<b>+1,1</b>	<b>87*</b>	<b>-2,2*</b>

Quelle: Mobilität in Deutschland 2017, IT NRW  
\* ohne Monheim

Pkw-Nutzungshäufigkeit in %					ÖPNV-Nutzungshäufigkeit in %				
tägl. bzw. fast tägl.	an 1-3 Tg. pro Woche	an 1-3 Tg. pro Monat	seltener als mtl.	nie bzw. fast nie	tägl. bzw. fast tägl.	an 1-3 Tg. pro Woche	an 1-3 Tg. pro Monat	seltener als mtl.	nie bzw. fast nie
k. A.	k. A.	k. A.	k. A.	k. A.	k. A.	k. A.	k. A.	k. A.	k. A.
33	29	9	9	20	28	18	19	20	16
28	25	14	9	24	29	23	22	15	10
44	21	5	4	25	24	9	15	22	30
55	25	6	5	9	15	9	19	25	32
58	22	3	3	14	9	5	7	25	54
68	23	3	1	5	5	4	8	23	60
61	26	7	1	5	14	7	15	28	36
52	27	7	2	12	14	13	15	26	31
<b>45*</b>	<b>25*</b>	<b>9*</b>	<b>5*</b>	<b>16*</b>	<b>20*</b>	<b>14*</b>	<b>17*</b>	<b>21*</b>	<b>27*</b>

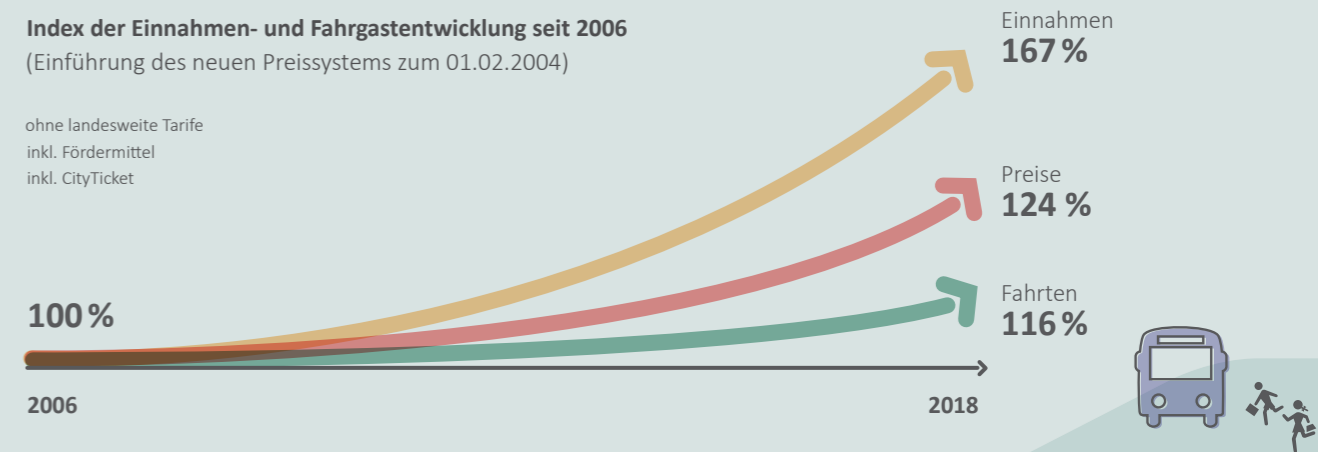
Quelle: Mobilität in Deutschland 2017  
\* ohne Monheim

# Fahrgast- und Einnahmentwicklung



Index der Einnahmen- und Fahrgastentwicklung seit 2006 (Einführung des neuen Preissystems zum 01.02.2004)

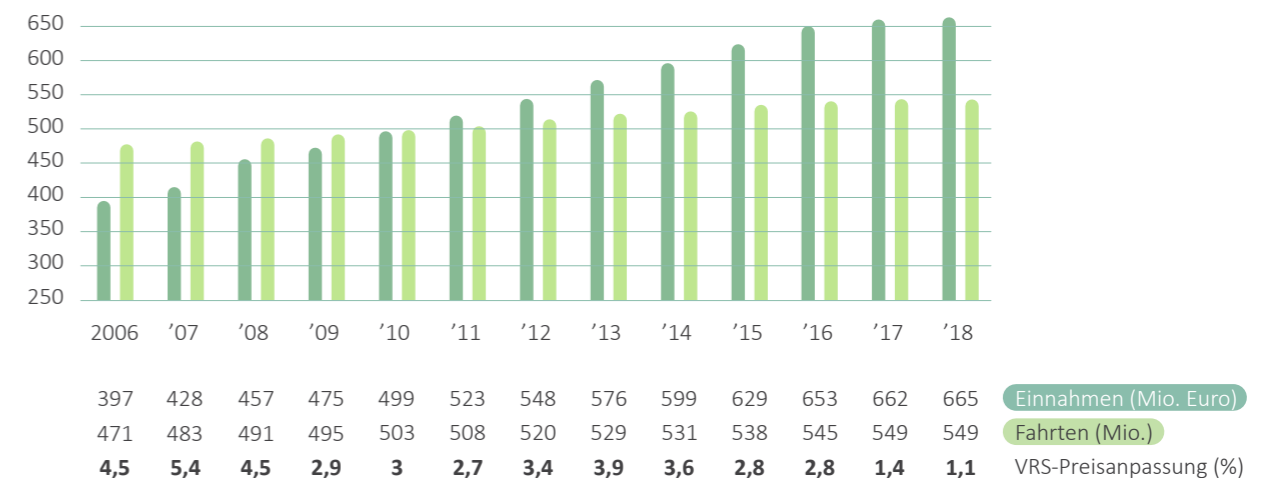
ohne landesweite Tarife  
inkl. Fördermittel  
inkl. CityTicket



Fahrgastentwicklung	Fahrten 2018	Vergleich zum Vorjahr
<b>Bartarife</b>	<b>56.479.743</b>	<b>-1,57 %</b>
Einzel- und 4erTickets	48.946.754	-3,00 %
24StundenTickets	7.528.655	8,90 %
weitere BartarifTickets	4.333	5,91 %
<b>ZeitTickets Erwachsene</b>	<b>228.107.559</b>	<b>-0,05 %</b>
Job- und GroßkundenTicket	90.526.422	3,01 %
Formel9- und Aktiv60Ticket	51.816.522	-1,27 %
Weitere ZeitTickets	85.764.615	-2,38 %
<b>ZeitTickets Auszubildende</b>	<b>207.842.628</b>	<b>0,26 %</b>
SchülerTicket	128.395.478	-1,41 %
SemesterTicket	56.235.192	-1,79 %
Weitere ZeitTickets	23.211.957	17,14 %
<b>Sonstiges*</b>	<b>56.170.607</b>	<b>-0,37 %</b>
<b>Gesamt alle Tarife</b>	<b>548.600.536</b>	<b>-0,12 %</b>

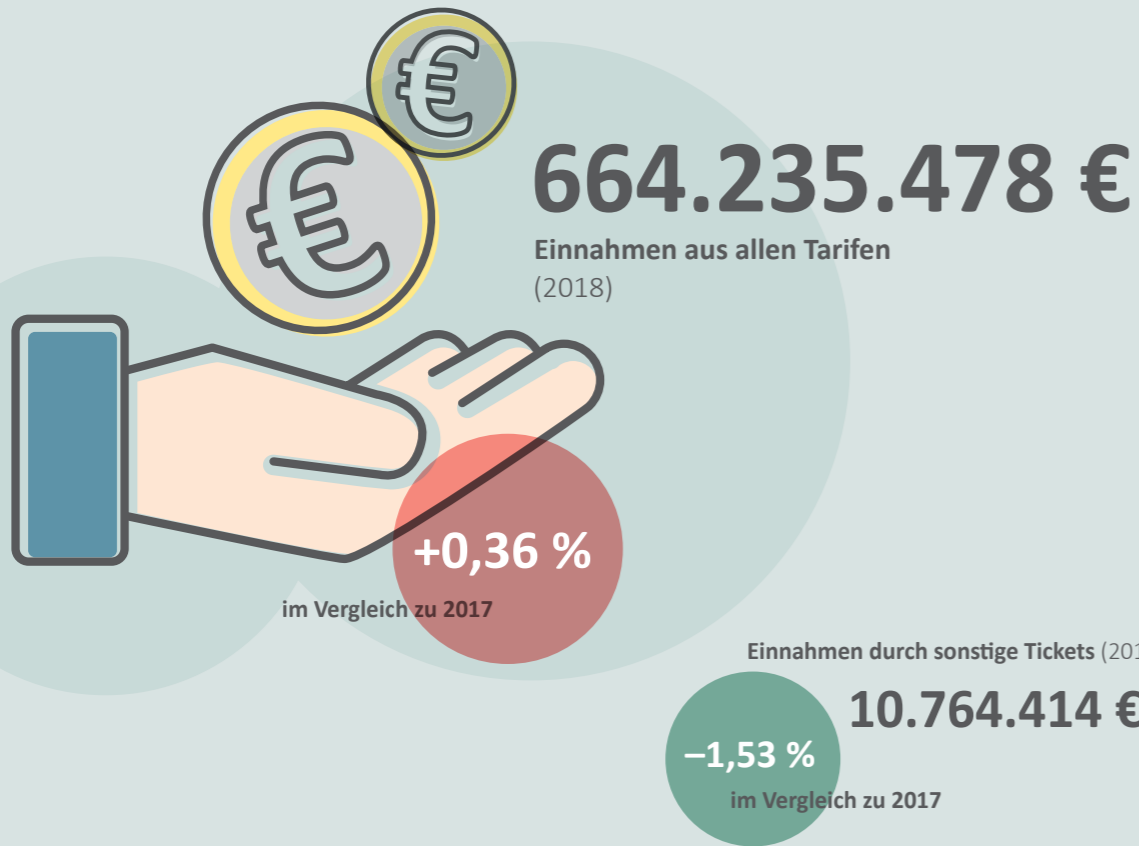
\*Sonstiges ohne bundes-/landesweite Tarife (inkl. CityTicket)

Einnahmen und Fahrgastentwicklung seit 2006\*



\* ohne landesweite Tarife, inkl. Fördermittel, inkl. CityTicket

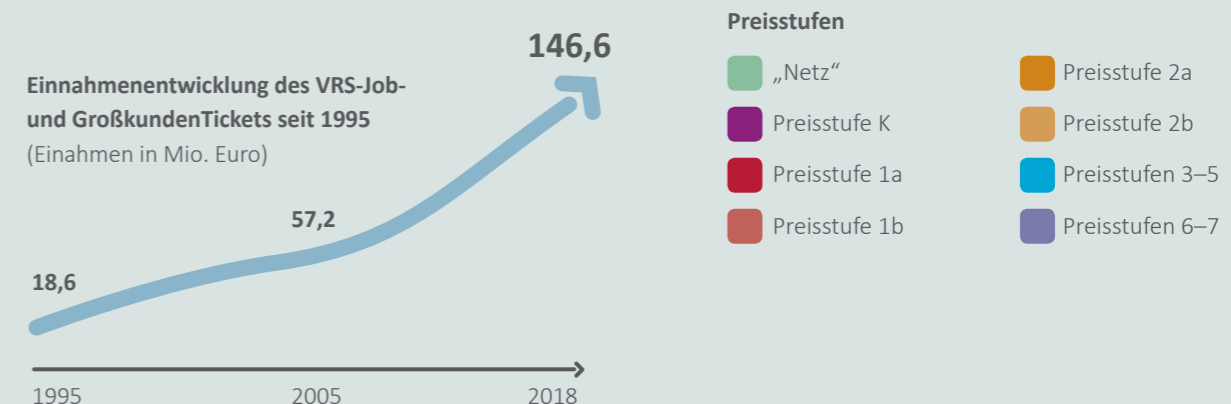
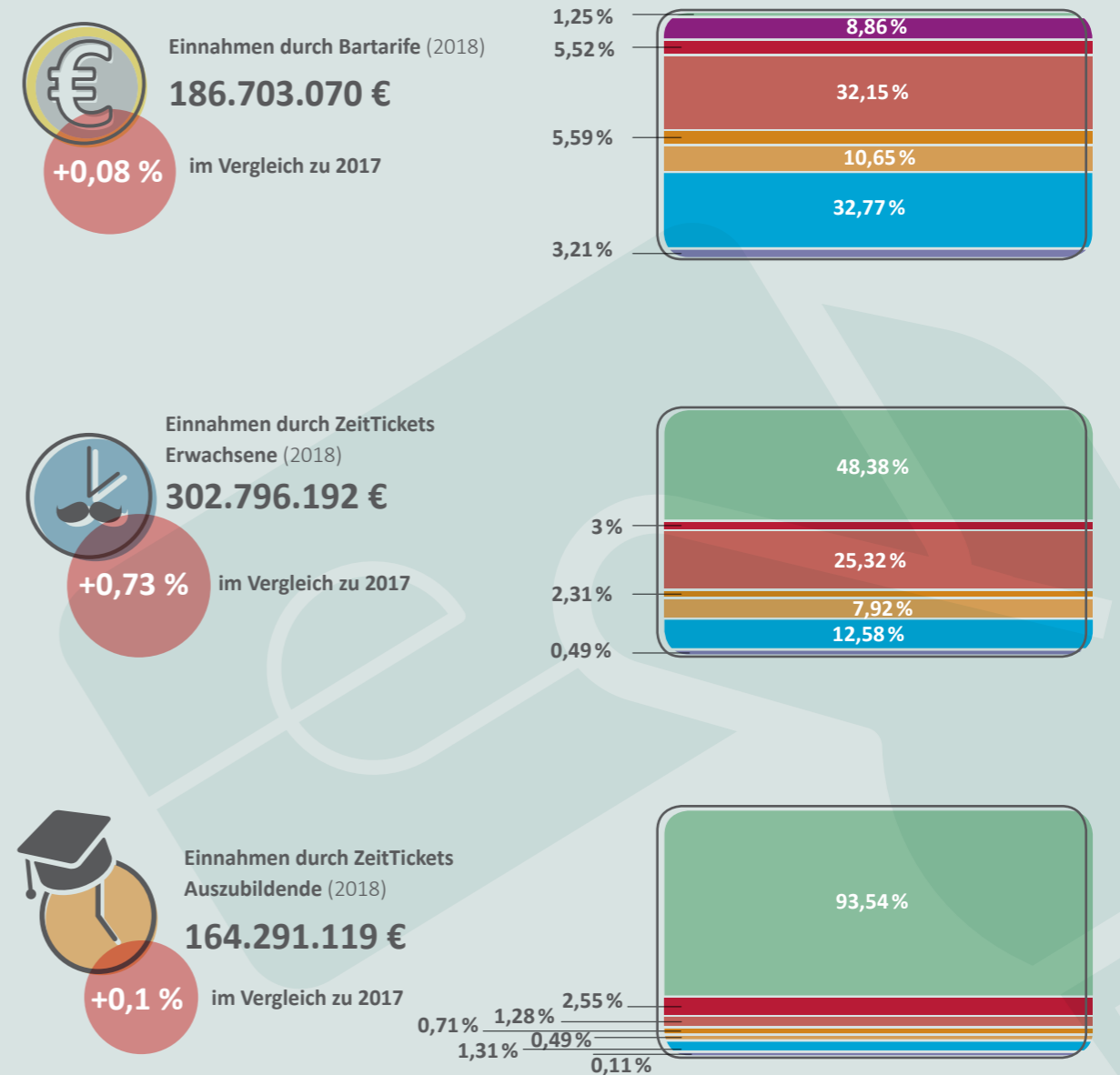
# Einnahmenentwicklung und -verteilung



Einnahmenentwicklung	Einnahmen in Euro	Vergleich zum Vorjahr
<b>Bartarife</b>	<b>186.703.070</b>	<b>-0,09 %</b>
Einzel- und 4erTickets	161.698.601	-0,78 %
24StundenTickets	22.660.692	8,06 %
weitere BartarifTickets	2.343.776	-9,79 %
<b>ZeitTickets Erwachsene</b>	<b>302.796.192</b>	<b>0,73 %</b>
Job- und GroßkundenTicket	146.634.152	2,95 %
Formel9- und Aktiv60Ticket	52.862.826	0,02 %
Weitere ZeitTickets	103.299.214	-1,90 %
<b>ZeitTickets Auszubildende</b>	<b>164.291.119</b>	<b>0,10 %</b>
SchülerTicket	105.422.839	-0,35 %
SemesterTicket	35.670.657	-0,45 %
Weitere ZeitTickets	23.197.623	3,16 %
<b>Sonstiges*</b>	<b>10.764.414</b>	<b>-1,53 %</b>
<b>Gesamt alle Tarife</b>	<b>664.554.795</b>	<b>0,36 %</b>

\*Sonstiges ohne bundes-/landesweite Tarife (inkl. CityTicket)

Einnahmeverteilung nach Fahrausweisklasse und Preisstufe im Jahr 2017 (2016)







Verkehrsverbund Rhein-Sieg GmbH  
Glockengasse 37-39, 50667 Köln  
Telefon: 0221 20808-0  
Internet: [www.vrs.de](http://www.vrs.de)

