

+ 0,8 %



1.330.601

Verbundbericht 2018
Strukturdaten, Einnahmen
und Fahrgäste

+ 2,4 %




700.000

Der Verkehrsverbund Rhein-Sieg

Die Aufgabenträger im VRS

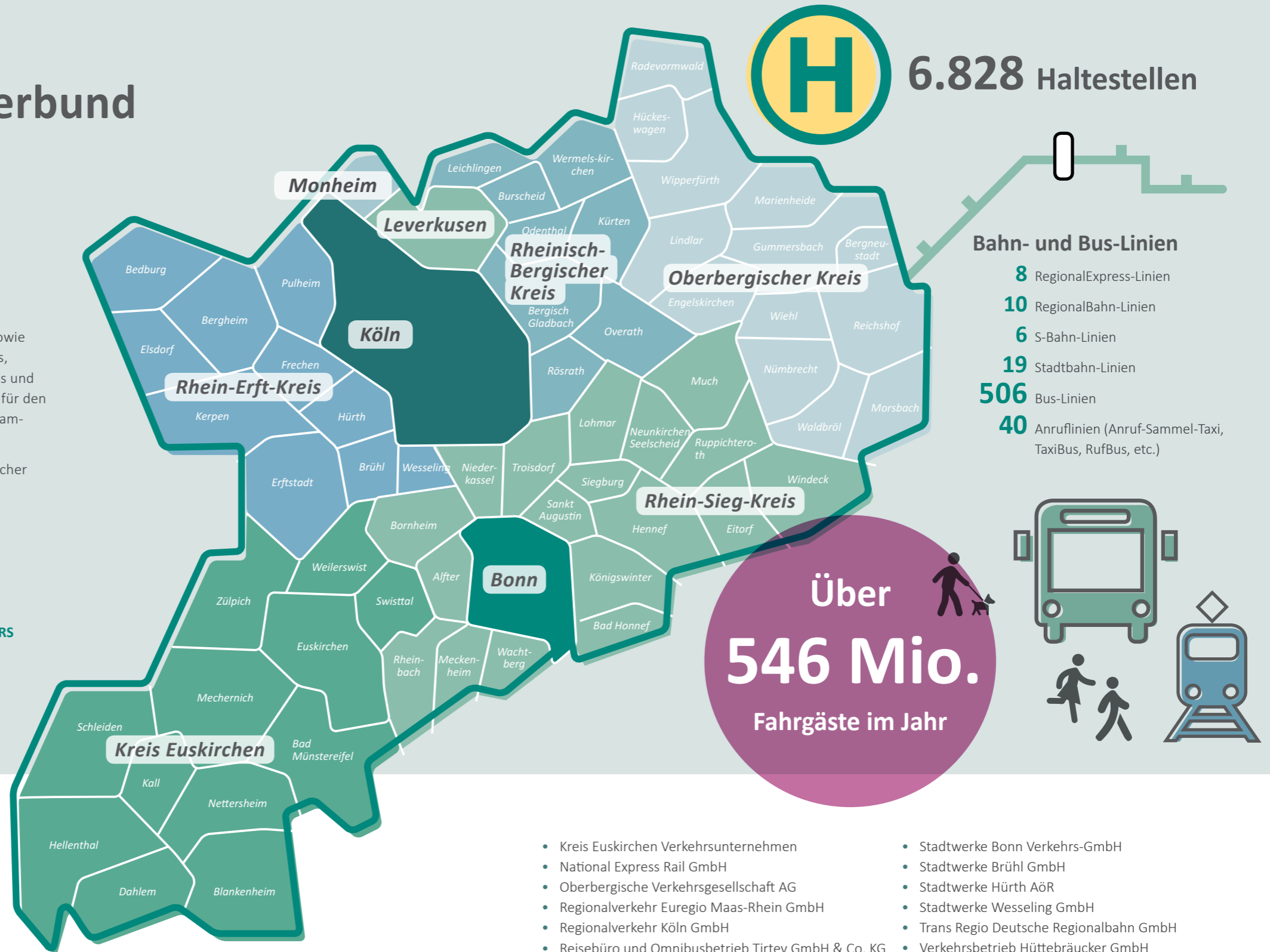
Die Städte Köln, Bonn, Leverkusen, Monheim sowie die Landkreise Rhein-Erft-Kreis, Rhein-Sieg-Kreis, Rheinisch-Bergischer Kreis, Oberbergischer Kreis und Kreis Euskirchen haben sich als Aufgabenträger für den Nahverkehr im Verkehrsverbund Rhein-Sieg zusammengeschlossen.

In dieser Region gelten bei der Nutzung öffentlicher Nahverkehrsmittel

-  einheitliche Tickets und Preise (VRS-Tarif)
-  aufeinander abgestimmte Fahrpläne
-  gemeinsame Informations- und Serviceleistungen der Verkehrsunternehmen im VRS

Partner im Beirat der VRS GmbH

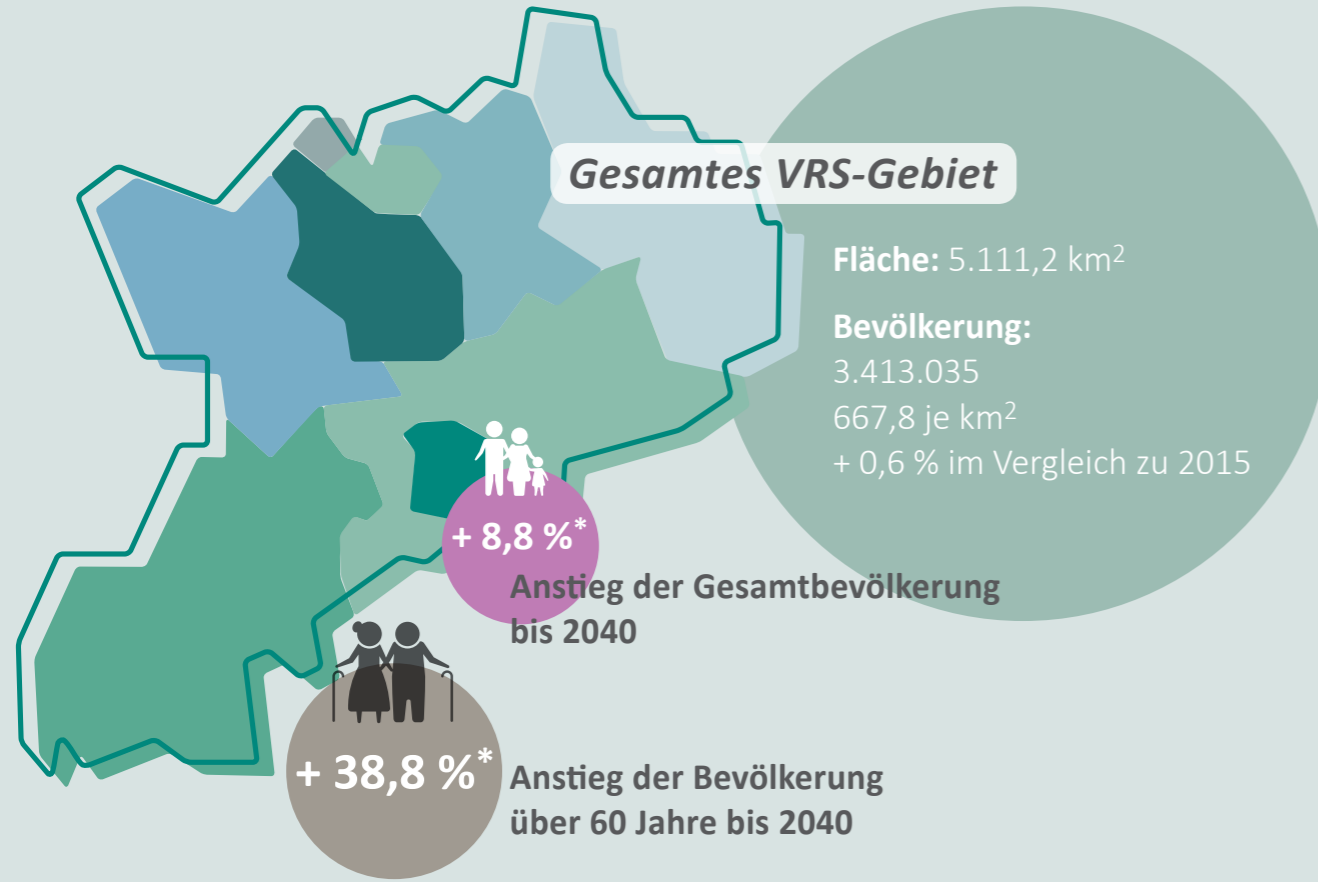
- Bahnen der Stadt Monheim GmbH
- Busverkehr Rheinland GmbH
- DB Regio AG
- Dürener Kreisbahn
- Elektrische Bahnen der Stadt Bonn und des Rhein-Sieg-Kreises
- Karl Schäfer Omnibusreisen GmbH
- Kölner Verkehrs-Betriebe AG
- Kraftverkehr Gebr. Wiedenhoff GmbH & Co. KG



- Kreis Euskirchen Verkehrsunternehmen
- National Express Rail GmbH
- Oberbergische Verkehrsgesellschaft AG
- Regionalverkehr Euregio Maas-Rhein GmbH
- Regionalverkehr Köln GmbH
- Reisebüro und Omnibusbetrieb Tirtey GmbH & Co. KG
- Rhein-Erft-Verkehrsgesellschaft mbH
- Rhein-Sieg Verkehrsgesellschaft mbH
- StadtBus Dormagen GmbH
- Stadtverkehr Euskirchen GmbH
- Stadtwerke Bonn Verkehrs-GmbH
- Stadtwerke Brühl GmbH
- Stadtwerke Hürth AÖR
- Stadtwerke Wesseling GmbH
- Trans Regio Deutsche Regionalbahn GmbH
- Verkehrsbetrieb Hüttebräucker GmbH
- Verkehrsbetriebe Martin Becker GmbH & Co. KG
- Westerwaldbahn GmbH
- wupsi GmbH
- Zweckverband Nahverkehr Rheinland

Bevölkerung im VRS

(Quelle: IT NRW 2018, Stand: 31.12.2016)



Bevölkerungsprognosen für den VRS



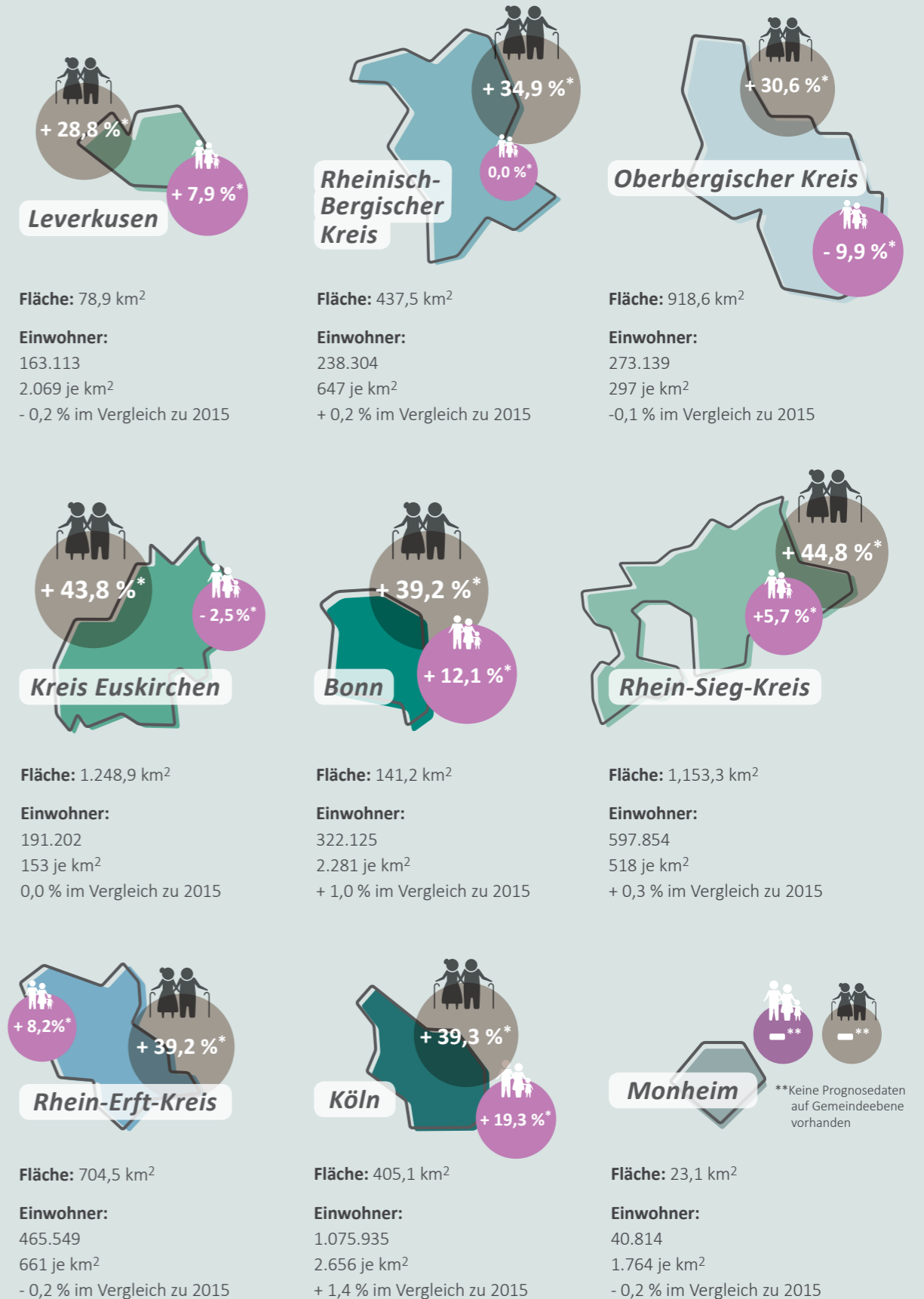
*Veränderung der Bevölkerung bis 2040

Bis 2040 werden im VRS-Gebiet ca. 290.000 Einwohner mehr leben. Dies entspricht einer prozentualen Steigerung um 8,8 %. Während die Zentren Köln und Bonn sowie der „Speckgürtel“ um die Zentren weiter wachsen werden, wird es in den ländlichen Regionen zu Einwohner-Verlusten kommen.

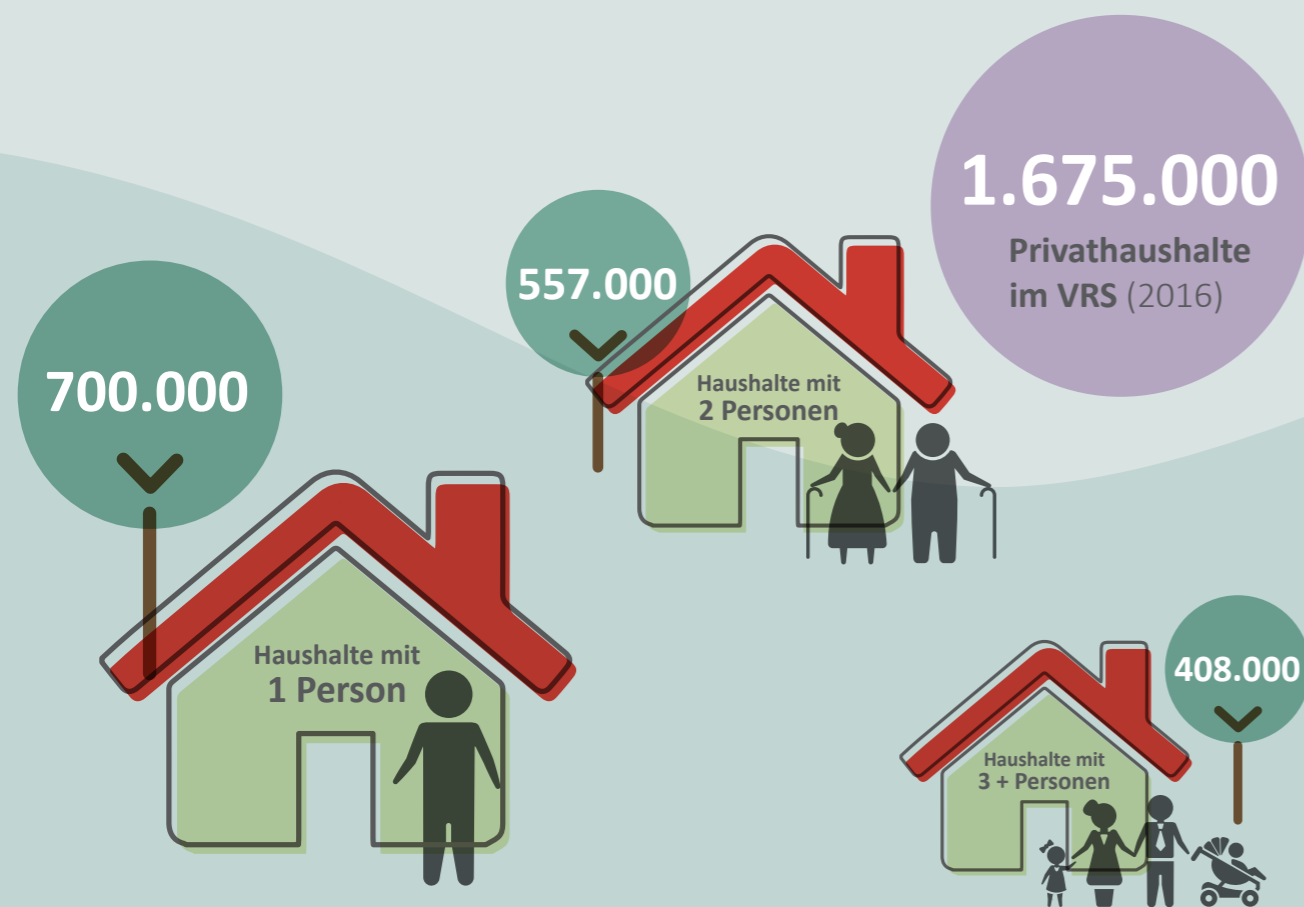


*Veränderung der Bevölkerung über 60 Jahre bis 2040

2040 wird es im VRS-Gebiet rund 320.000 ältere Personen mehr geben (+ 38,8 %). Auch hier gibt es Unterschiede in der Entwicklung von städtischen und ländlichen Räumen.



Privathaushalte, Beschäftigte und Altersstruktur im VRS



1.330.601

Sozialversicherungspflichtige
Beschäftigte am Arbeitsort
(2017)

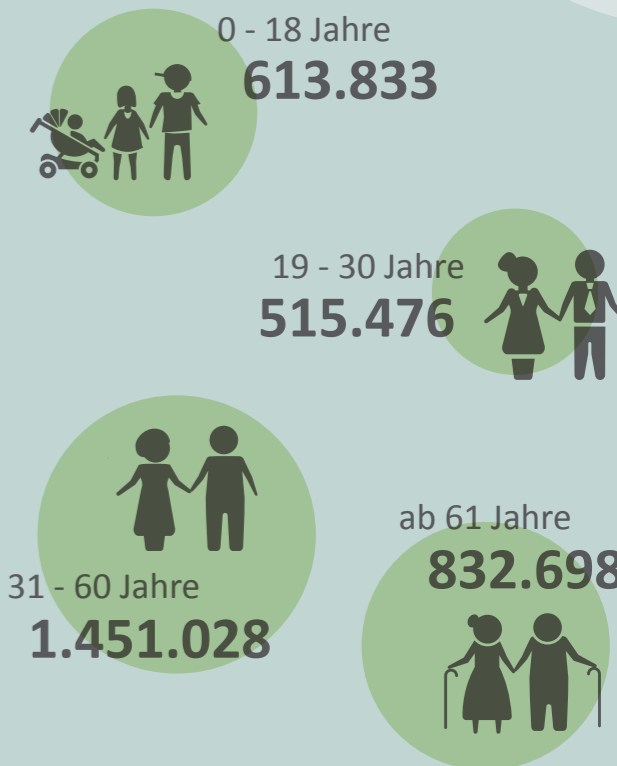


Entwicklung der Anzahl sozialversicherungspflichtig
Beschäftigter von 2004 bis 2017 im VRS

1.084.586
2004

1.330.601
2017

Wohnbevölkerung
nach Altersjahren (31.12.2016)



Verwaltungsbezirk	Privathaushalte 2016 nach HH-Größe (in Tsd.)				
	1 Person	2 Personen	3 und mehr Personen	Insgesamt	Durchschnittl. HH-Größe (Pers. je HH)
Monheim am Rhein, Stadt	-	-	-	-	
Bonn, kreisfreie Stadt	78	47	39	165	2,0
Köln, kreisfreie Stadt	290	169	118	578	1,9
Leverkusen, kreisfreie Stadt	36	26	19	82	2,0
Rhein-Erft-Kreis	75	84	63	221	2,1
Kreis Euskirchen	28	30	24	85	2,2
Oberbergischer Kreis	46	46	37	129	2,1
Rheinisch-Bergischer Kreis	50	48	33	135	2,1
Rhein-Sieg-Kreis	97	107	75	280	2,1
VRS Gesamt	700	557	408	1.675	-

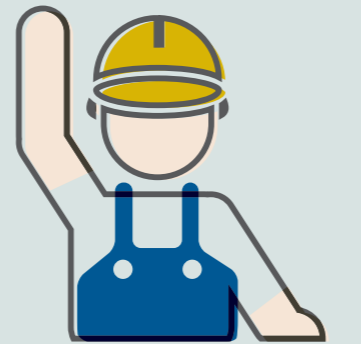
Sozialversicherungspflichtig Beschäftigte am Arbeitsort		Wohnbevölkerung nach Altersjahren (31.12.2016)			
Juni 2017	Vergleich zu 2016 in %	0 - 18 Jahre	19 - 30 Jahre	31 - 60 Jahre	ab 61 Jahre
14.100	+ 4,8	7.636	5.187	16.532	11.459
173.531	+ 2,2	59.461	59.160	132.174	71.330
553.442	+ 2,8	182.746	195.093	468.394	229.702
62.551	- 0,4	29.348	22.153	68.741	42.871
138.564	+ 2,6	84.914	60.955	197.936	121.744
56.498	+ 2,4	34.337	24.714	81.400	50.751
103.052	+ 1,6	51.377	36.946	113.701	71.115
73.160	+ 2,0	51.156	33.178	119.933	79.037
155.703	+ 2,5	112.858	78.090	252.217	154.689
1.330.601	+ 2,4	613.833	515.476	1.451.028	832.698

Schüler und Studierende im VRS

374.472

Schüler an allgemeinbildenden Schulen am Schulort (2017)

- 0,1 %



96.425

Schüler an berufsbildenden Schulen (Voll- und Teilzeit) am Schulort (2017)

- 0,2 %

Entwicklung der Schülerzahlen an allgemeinbildenden Schulen im gesamten VRS

411.509
2006

374.472
2017

Nutzungshäufigkeit
(2017) täglich bzw. fast täglich



Schüler*

61 %

Studierende

52 %

174.338

Studierende am Studienort (2017)

+ 5,1 %



174.338
2017

111.420 2006 Entwicklung der Studierendenzahlen 2006 bis 2016 im gesamten VRS

Studierende 12 %



12 %

Schüler**

Bis 2040:

+ 1,9 %

mehr Menschen unter 18 Jahren im VRS

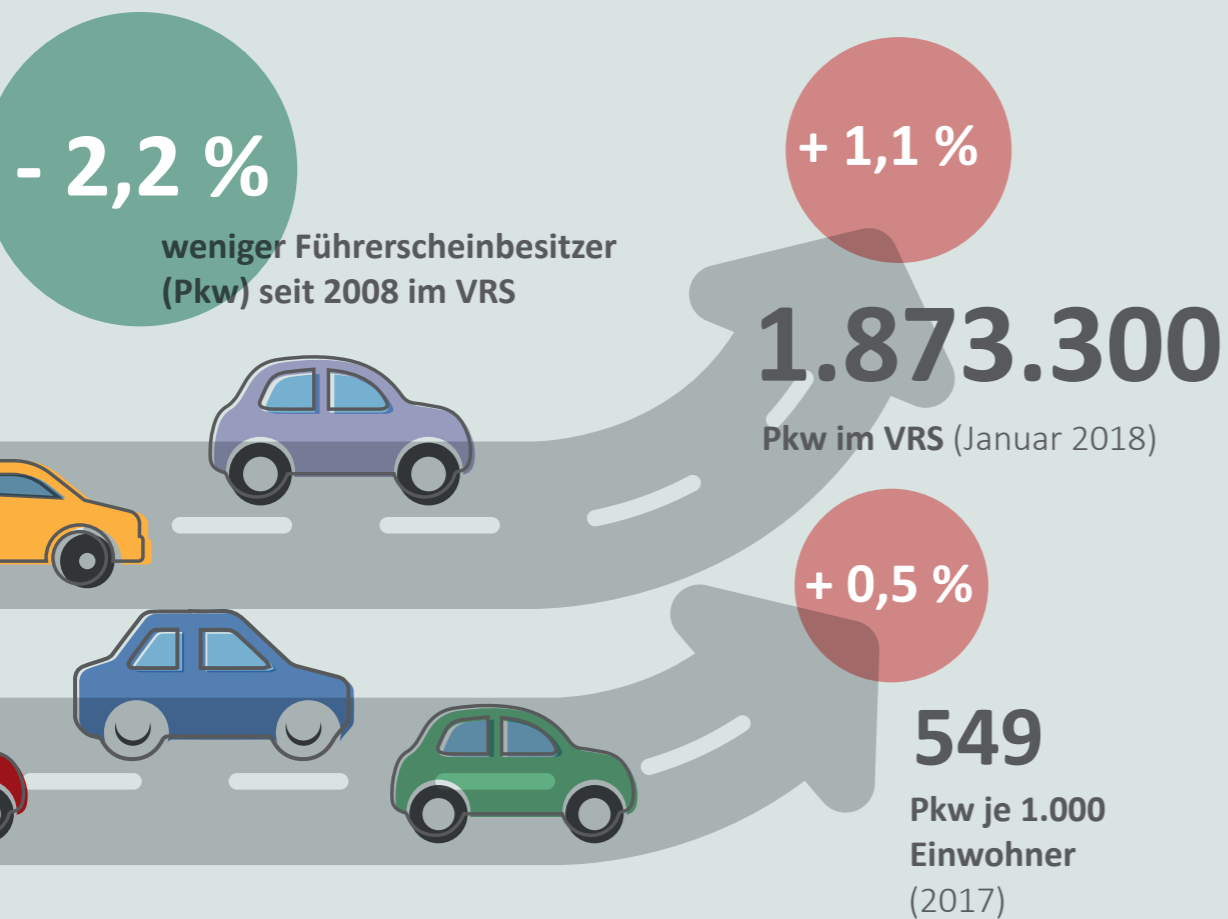
Verwaltungsbezirk	Schüler an allgemeinbildenden Schulen am Schulort		Schüler an berufsbildenden Schulen (Voll- und Teilzeit) am Schulort	
	Okt. 2017	Vergleich zu 2016 in %	Okt. 2017	Vergleich zu 2016 in %
Monheim am Rhein, Stadt	5.191	+ 3,1	-	-
Bonn, kreisfreie Stadt	41.036	- 0,1	13.305	+ 0,4
Köln, kreisfreie Stadt	108.065	+ 0,8	41.528	0,0
Leverkusen, kreisfreie Stadt	19.000	- 0,4	6.376	- 0,4
Rhein-Erft-Kreis	51.170	- 0,4	9.820	+ 0,5
Kreis Euskirchen	21.737	- 1,2	4.300	- 2,3
Oberbergischer Kreis	32.474	- 1,0	7.835	+ 13,0
Rheinisch-Bergischer Kreis	30.474	- 0,6	3.725	- 22,8
Rhein-Sieg-Kreis	65.325	- 0,6	9.536	+ 0,5
VRS Gesamt	347.472	- 0,1	96.425	- 0,2

Quelle: IT NRW

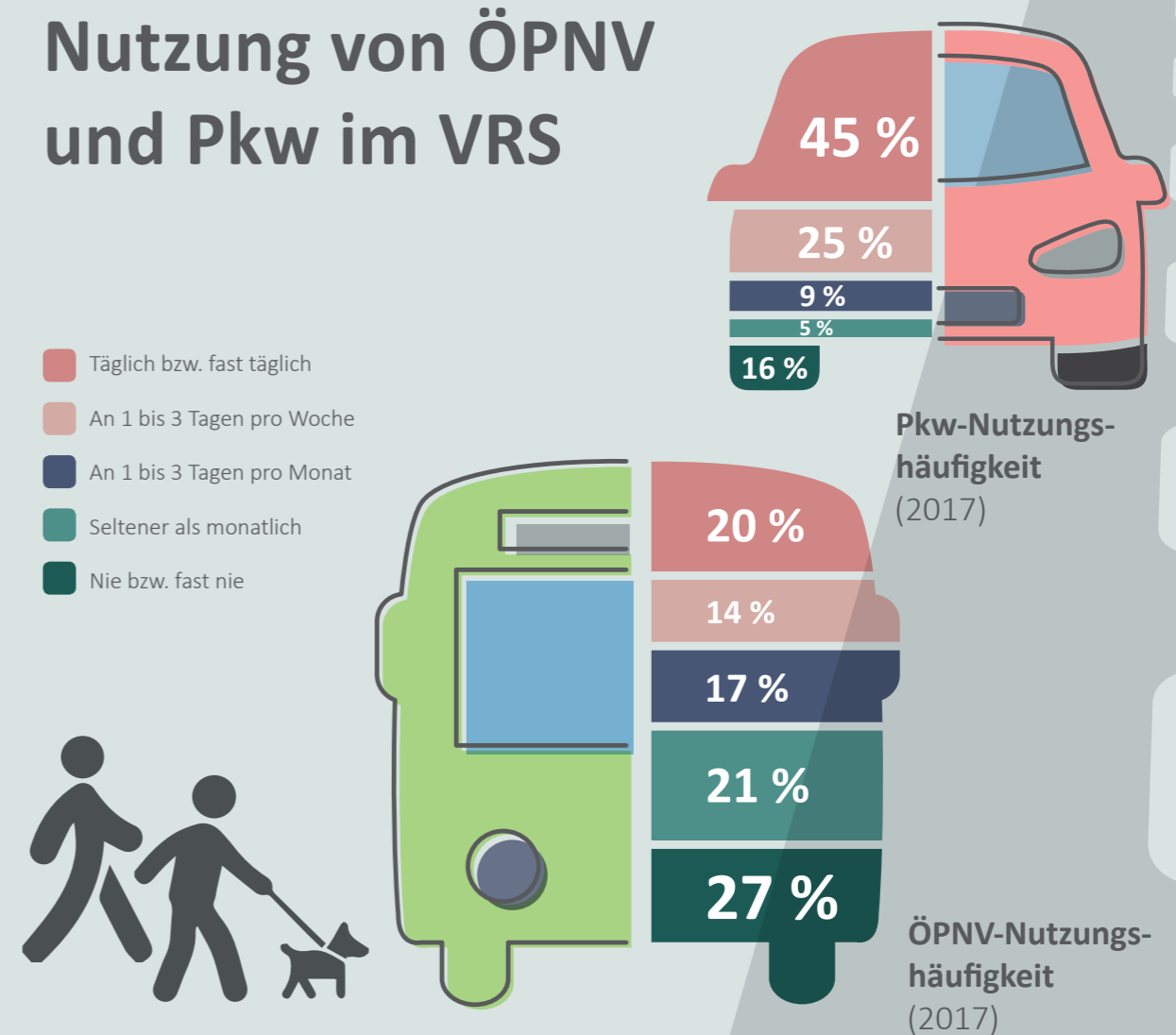
Studierende am Studienort		ModalSplit von Schülern und Studierenden				
Okt. 2017	Vergleich zu 2016 in %	Nutzungshäufigkeit	Schüler		Studierende	
			ÖPNV*	PKW**	ÖPNV	PKW
-	-	täglich bzw. fast täglich	61 %	12 %	52 %	12 %
39.753	+ 3,0	an 1-3 Tage pro Woche	19 %	39 %	32 %	27 %
99.770	+ 1,2	an 1-3 Tage pro Monatw	10 %	17 %	10 %	25 %
836	+ 15,0	seltener als monatlich	6 %	10 %	3 %	20 %
1.893	- 14,2	nie bzw. fast nie	5 %	21 %	3 %	16 %
486	+ 10,7	*Befragte ab 14 Jahren				
5.004	- 4,3	**Befragte ab 17 Jahren				
700	+ 0,6					
25.896	+ 33,5					
174.338	+ 5,1					

Quelle: Mobilität in Deutschland 2017, vorläufige Daten

Pkw-Bestand im VRS



Nutzung von ÖPNV und Pkw im VRS



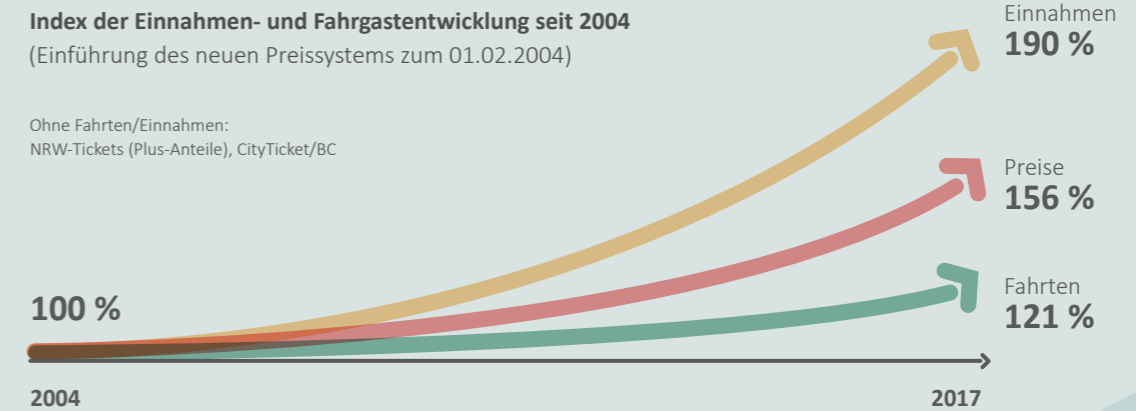
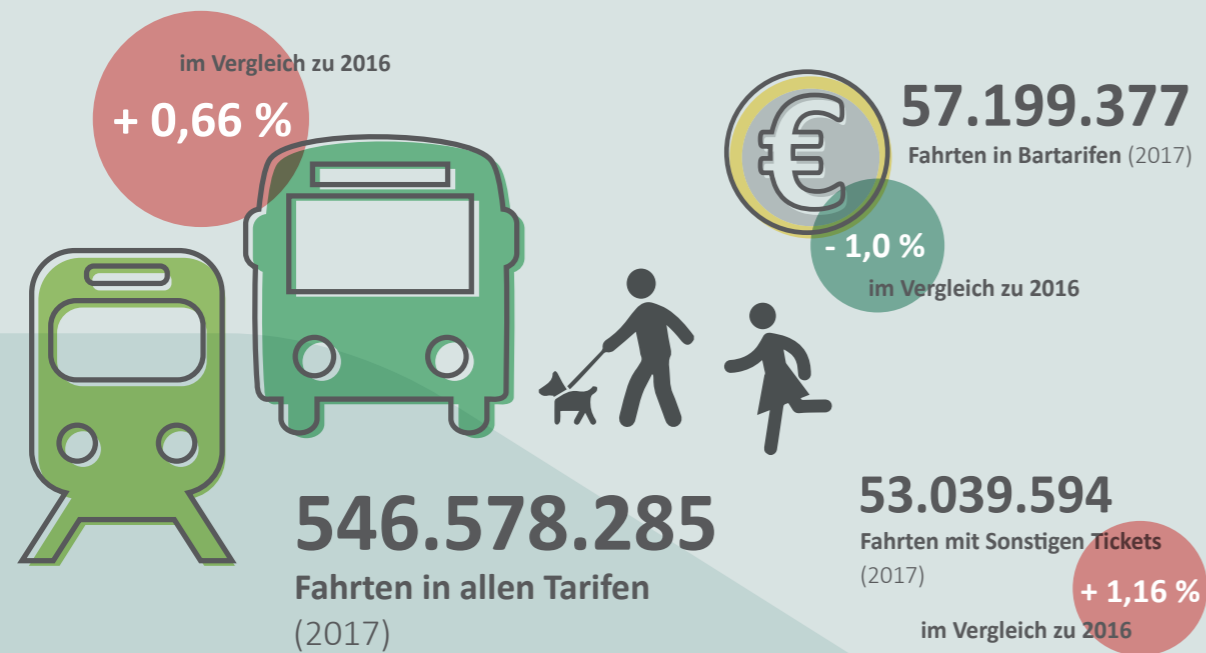
Verwaltungsbezirk	Pkw-Bestand		Pkw-Dichte (Pkw je 1000 Einwohner)		Führerscheinbesitz (Pkw)	
	Jan. 2018	Vergleich zu 2017 in %	2016/17	Vergl. zu 2015/16 in %	2017 in %	Vergleich zu 2008 in %
Monheim am Rhein, Stadt	22.809	+0,1	559	+0,2	-	-
Bonn, kreisfreie Stadt	174.764	+0,1	543	-0,8	86	-3,4
Köln, kreisfreie Stadt	480.332	+2,3	446	+0,8	83	-1,2
Leverkusen, kreisfreie Stadt	88.690	+2,1	544	+2,4	82	-7,9
Rhein-Erft-Kreis	272.996	+1,4	586	+1,6	91	-1,1
Kreis Euskirchen	127.211	-3,8	665	-3,9	86	-9,5
Oberbergischer Kreis	173.064	+1,3	634	+1,4	90	-2,2
Rheinisch-Bergischer Kreis	176.267	+1,1	622	+0,8	97	+6,6
Rhein-Sieg-Kreis	357.167	+1,4	597	+1,1	87	-4,4
VRS Gesamt	1.873.300	+1,1	549	+0,5	87	-2,2

Quelle: IT NRW

Pkw-Nutzungshäufigkeit in %					ÖPNV-Nutzungshäufigkeit in %				
tägl. bzw. fast tägl.	an 1-3 Tg. pro Woche	an 1-3 Tg. pro Monat	seltener als mtl.	nie bzw. fast nie	tägl. bzw. fast tägl.	an 1-3 Tg. pro Woche	an 1-3 Tg. pro Monat	seltener als mtl.	nie bzw. fast nie
-	-	-	-	-	-	-	-	-	-
33	29	9	9	20	28	18	19	20	16
28	25	14	9	24	29	23	22	15	10
44	21	5	4	25	24	9	15	22	30
55	25	6	5	9	15	9	19	25	32
58	22	3	3	14	9	5	7	25	54
68	23	3	1	5	5	4	8	23	60
61	26	7	1	5	14	7	15	28	36
52	27	7	2	12	14	13	15	26	31
45	25	9	5	16	20	14	17	21	27

Quelle: Mobilität in Deutschland 2017, vorläufige Daten

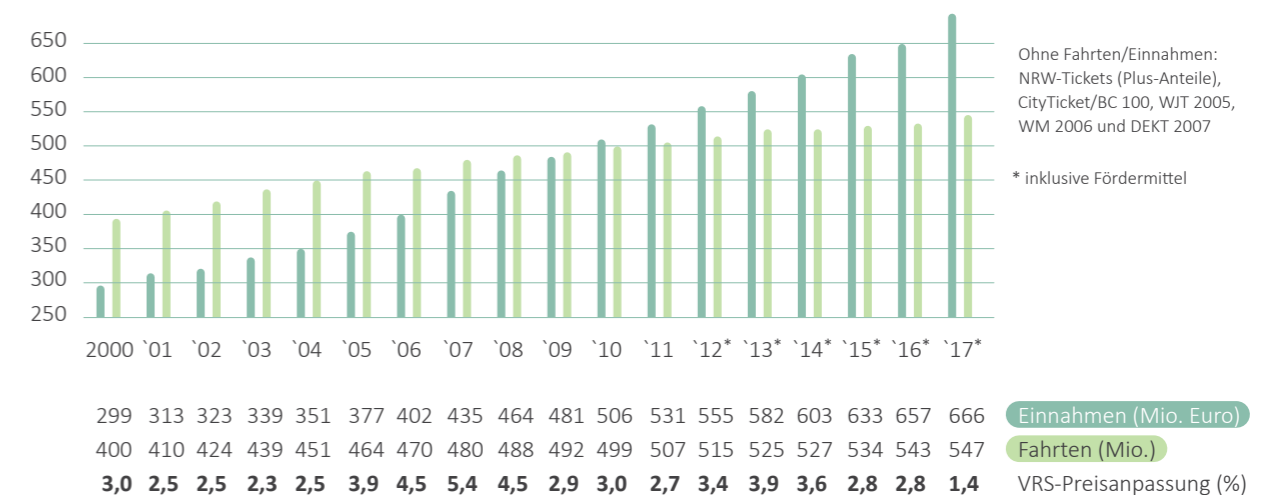
Fahrgast- und Einnahmentwicklung



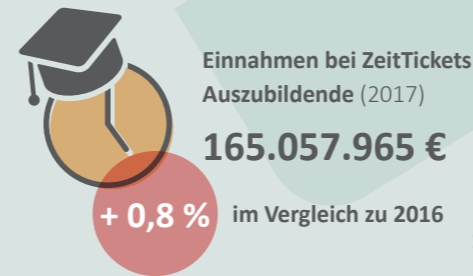
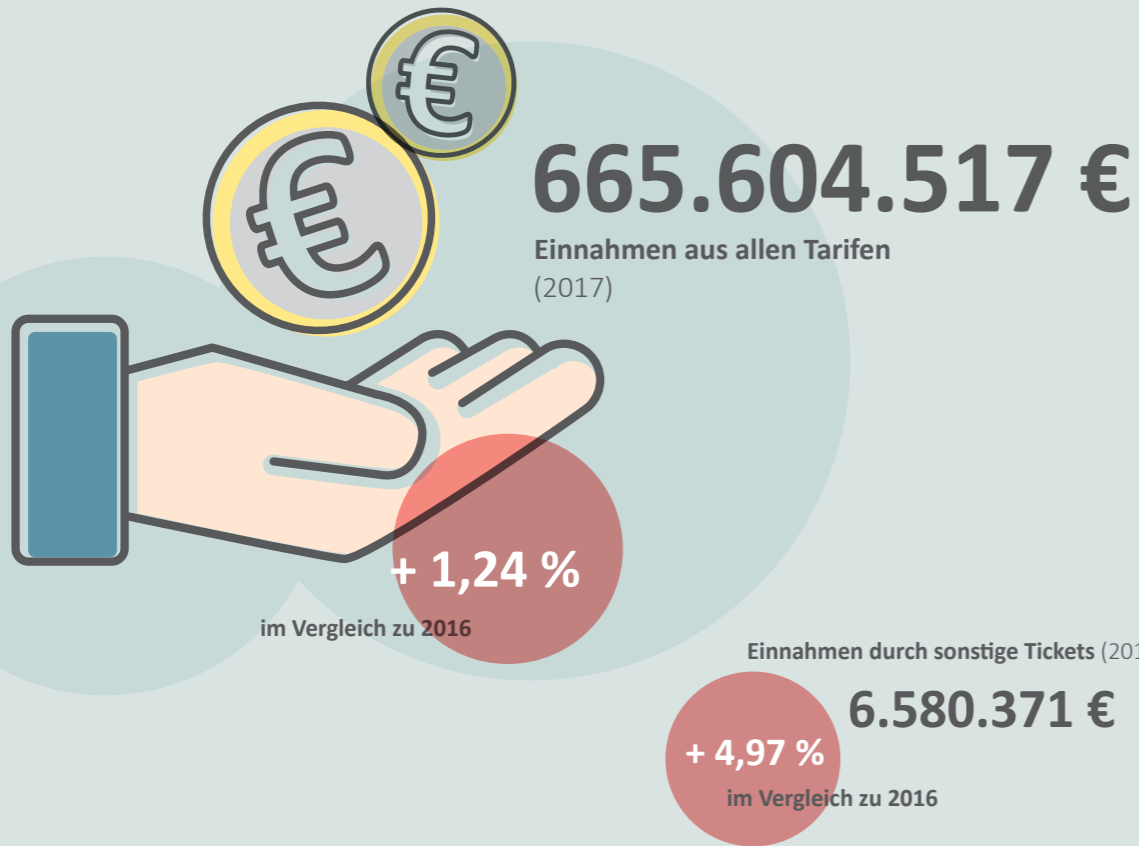
Fahrgastentwicklung	Fahrten 2017	Vergleich zum Vorjahr
Bartarife	57.199.377	- 1,0%
Einzel- und 4erTickets	50.440.958	- 1,25%
TagesTickets	6.745.236	0,90%
weitere BartarifTickets	13.182	- 2,11%
ZeitTickets Erwachsene	228.423.222	1,44%
Job- und GroßkundenTicket	88.061.474	0,62%
Formel9- und Aktiv60Ticket	52.480.839	- 0,35%
Weitere ZeitTickets	87.880.909	3,38%
ZeitTickets Auszubildende	207.304.389	0,28%
SchülerTicket	130.231.915	- 1,40%
SemesterTicket	57.259.285	3,79%
Weitere ZeitTickets	19.813.189	1,72%
Sonstiges*	53.651.297	0,60%
Gesamt alle Tarife	546.578.285	0,65%

* Sonstiges und bundes-/landesweite Tarife (ohne CityTicket)

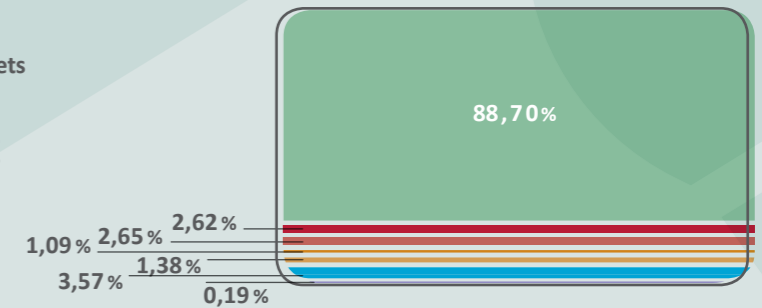
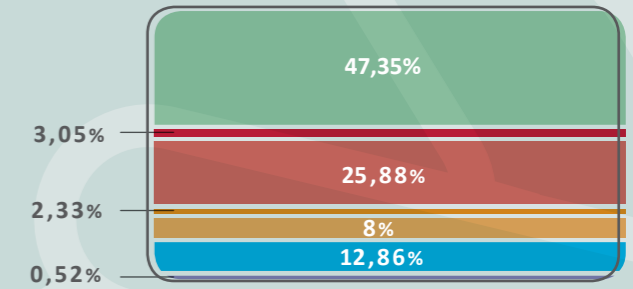
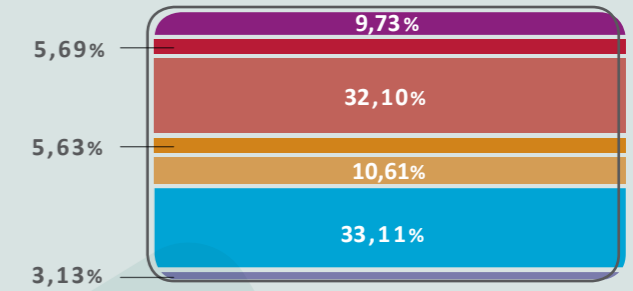
Einnahmen- und Fahrgastentwicklung seit 2000



Einnahmenentwicklung und -verteilung

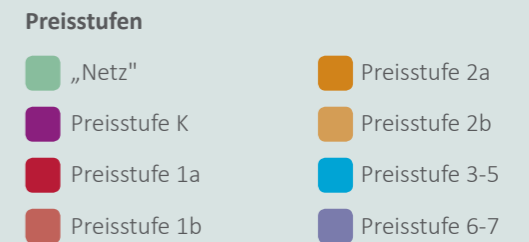
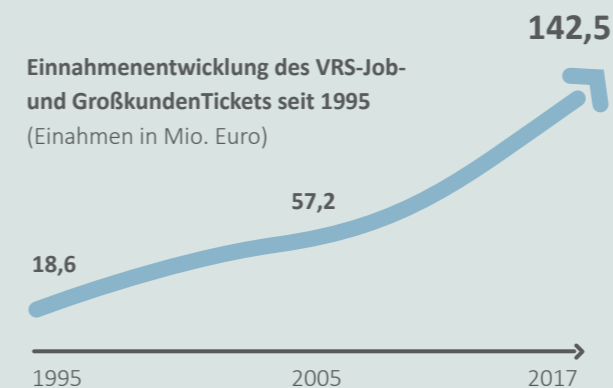


Einnahmeverteilung nach Fahrausweisklasse und Preisstufe im Jahr 2017 (2016)



Fahrgastentwicklung	Einnahmen in Euro	Vergleich zum Vorjahr
Bartarife	186.086.962	- 0,53%
Einzel- und 4erTickets	162.935.706	- 1,25%
TagesTickets	20.536.495	0,90%
weitere BartarifTickets	2.614.761	- 2,11%
ZeitTickets Erwachsene	300.691.848	2,71%
Job- und GroßkundenTicket	142.540.497	0,62%
Formel9- und Aktiv60Ticket	52.850.105	- 0,35%
Weitere ZeitTickets	105.301.246	3,19%
ZeitTickets Auszubildende	164.057.965	0,80%
SchülerTicket	105.734.607	0,03%
SemesterTicket	35.833.225	7,49%
Weitere ZeitTickets	22.490.132	- 5,21%
Sonstiges*	14.767.743	- 0,39%
Gesamt alle Tarife	665.604.517	1,24%

* Sonstiges und bundes-/landesweite Tarife (ohne CityTicket)





Verkehrsverbund Rhein-Sieg GmbH
Glockengasse 37–39, 50667 Köln
Telefon: 0221 20808-0
Internet: www.vrs.de

