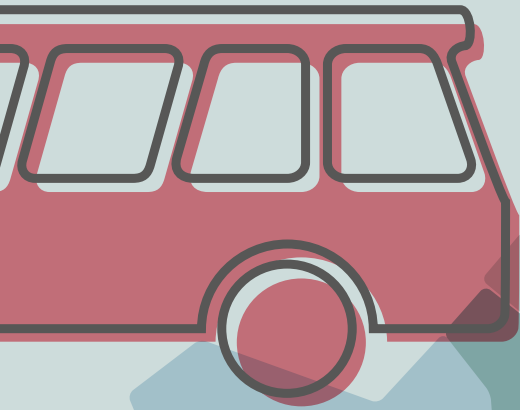


VRS

Verbundbericht 2020 Strukturdaten, Einnahmen und Fahrgäste



+2,73%

694.022.046

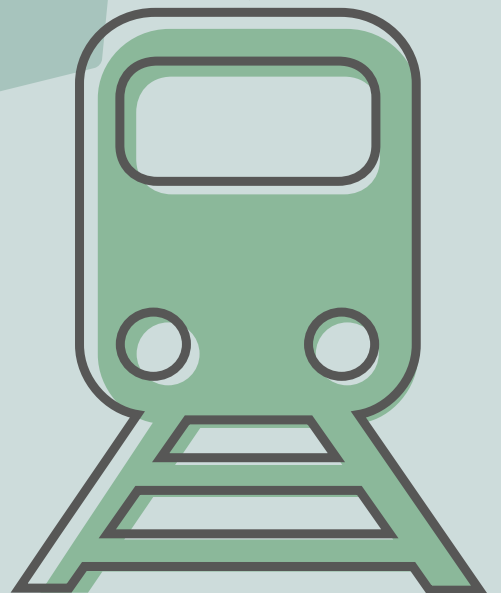
231.598.218

+0,30%

555.034.644



+1,16%



Der Verkehrsverbund Rhein-Sieg

Die Aufgabenträger im VRS

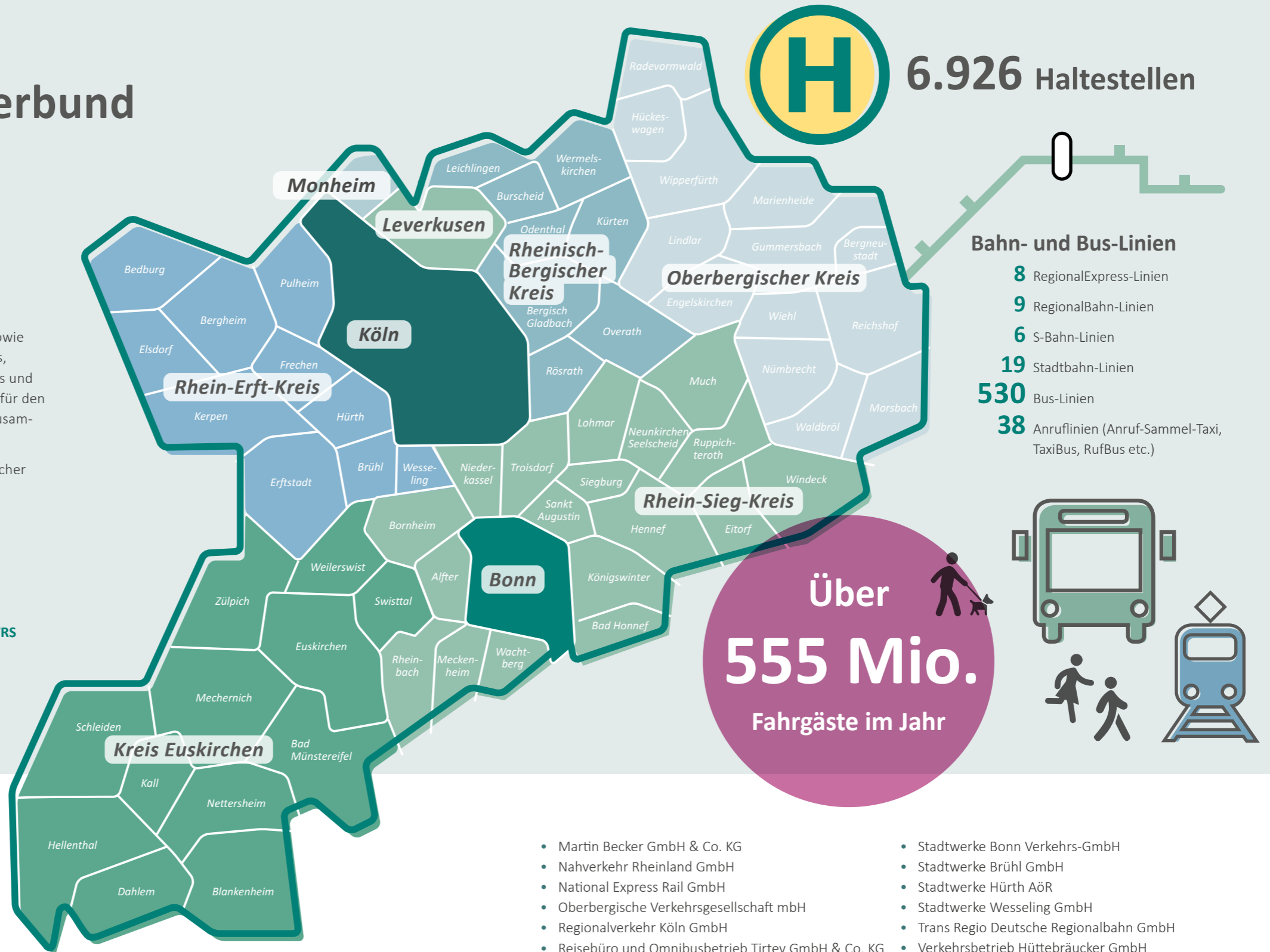
Die Städte Köln, Bonn, Leverkusen, Monheim sowie die Landkreise Rhein-Erft-Kreis, Rhein-Sieg-Kreis, Rheinisch-Bergischer Kreis, Oberbergischer Kreis und Kreis Euskirchen haben sich als Aufgabenträger für den Nahverkehr zum Verkehrsverbund Rhein-Sieg zusammengeschlossen.

In dieser Region gelten bei der Nutzung öffentlicher Nahverkehrsmittel

- ➔ einheitliche Tickets und Preise (VRS-Tarif)
- ➔ aufeinander abgestimmte Fahrpläne
- ➔ gemeinsame Informations- und Serviceleistungen der Verkehrsunternehmen im VRS

Partner im Beirat der VRS GmbH

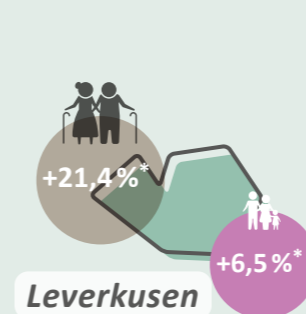
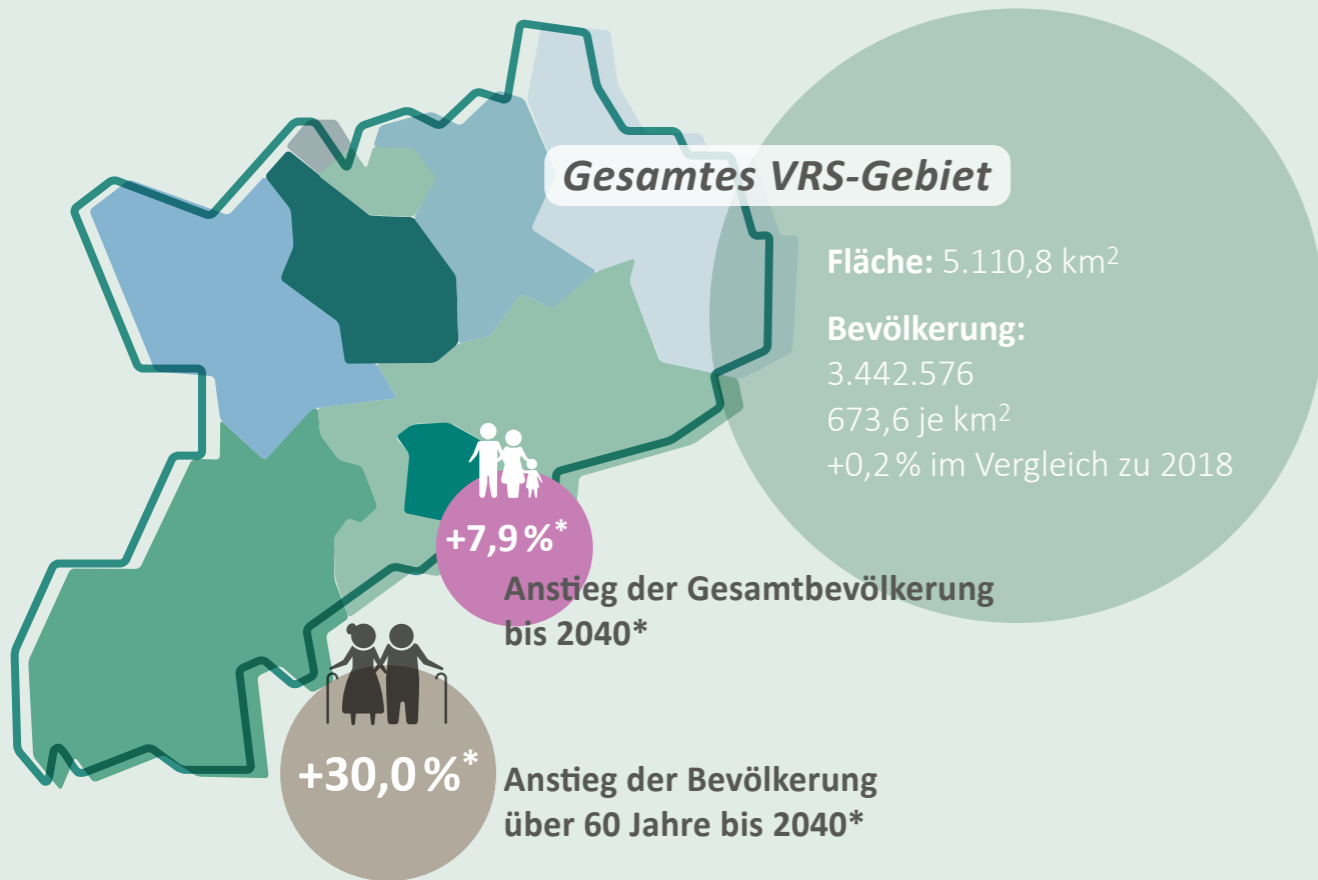
- Bahnen der Stadt Monheim GmbH
- Busverkehr Rheinland GmbH
- DB Regio AG
- Elektrische Bahnen der Stadt Bonn und des Rhein-Sieg-Kreises
- Karl Schäfer Omnibusreisen GmbH
- Kölner Verkehrs-Betriebe AG
- Kraftverkehr Gebr. Wiedenhoff GmbH & Co. KG
- Kreis Euskirchen Verkehrsunternehmen



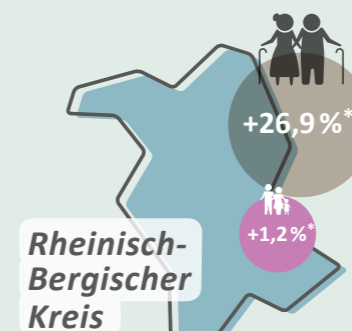
- Martin Becker GmbH & Co. KG
- Nahverkehr Rheinland GmbH
- National Express Rail GmbH
- Oberbergische Verkehrsgesellschaft mbH
- Regionalverkehr Köln GmbH
- Reisebüro und Omnibusbetrieb Tirtey GmbH & Co. KG
- Rhein-Erft-Verkehrsgesellschaft mbH
- Rhein-Sieg-Verkehrsgesellschaft mbH
- StadtBus Dormagen GmbH
- Stadtverkehr Euskirchen GmbH
- Stadtwerke Bonn Verkehrs-GmbH
- Stadtwerke Brühl GmbH
- Stadtwerke Hürth AÖR
- Stadtwerke Wesseling GmbH
- Trans Regio Deutsche Regionalbahn GmbH
- Verkehrsbetrieb Hüttebräucker GmbH
- wupsi GmbH

Bevölkerung im VRS

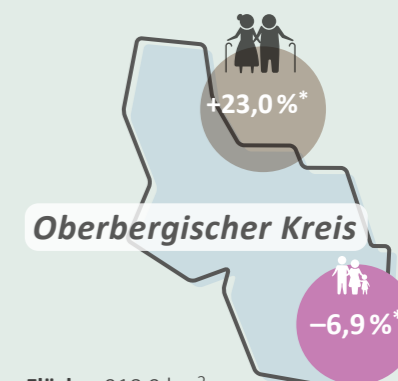
(Quelle: IT NRW 2019, Stand: 31.12.2019)



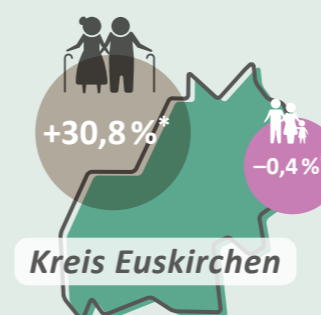
Fläche: 78,9 km²
Einwohner: 163.729
 2.076 je km²
 -0,1% im Vergleich zu 2018



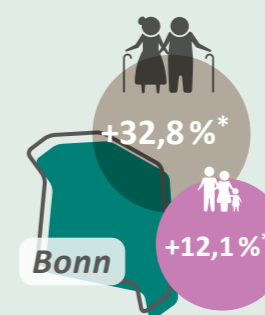
Fläche: 437,3 km²
Einwohner: 283.271
 648 je km²
 -0,1% im Vergleich zu 2018



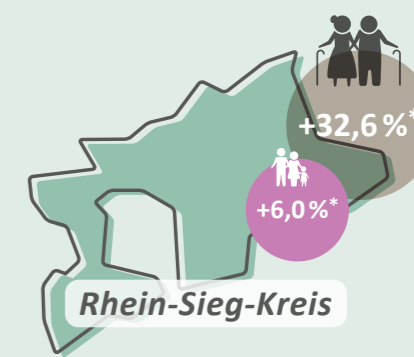
Fläche: 918,9 km²
Einwohner: 272.057
 296 je km²
 -0,2% im Vergleich zu 2018



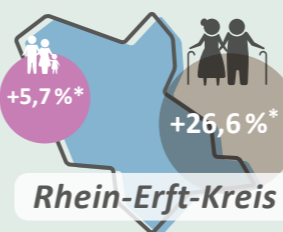
Fläche: 1.248,7 km²
Einwohner: 193.656
 155 je km²
 +0,4% im Vergleich zu 2018



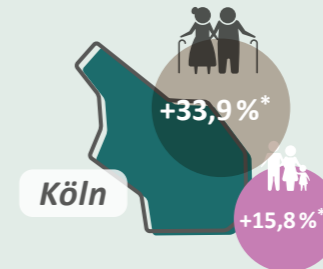
Fläche: 141,1 km²
Einwohner: 329.673
 2.337 je km²
 +0,7% im Vergleich zu 2018



Fläche: 1.153,2 km²
Einwohner: 600.764
 521 je km²
 +0,2% im Vergleich zu 2018



Fläche: 704,7 km²
Einwohner: 470.615
 668 je km²
 +0,1% im Vergleich zu 2018



Fläche: 405 km²
Einwohner: 1.087.863
 2.686 je km²
 +0,2% im Vergleich zu 2018



Fläche: 23,1 km²
Einwohner: 40.948
 1.776 je km²
 +0,7% im Vergleich zu 2018

**keine Prognosedaten auf Gemeindeebene vorhanden

Bevölkerungsprognosen für den VRS



Veränderung der Bevölkerung bis 2040*

Bis 2040 werden im VRS-Gebiet ca. 270.000 Einwohner mehr leben. Dies entspricht einer Steigerung um 7,9%. Während die Zentren Köln und Bonn sowie der „Speckgürtel“ um die Zentren weiter wachsen werden, werden in den ländlichen Regionen weniger Menschen leben.

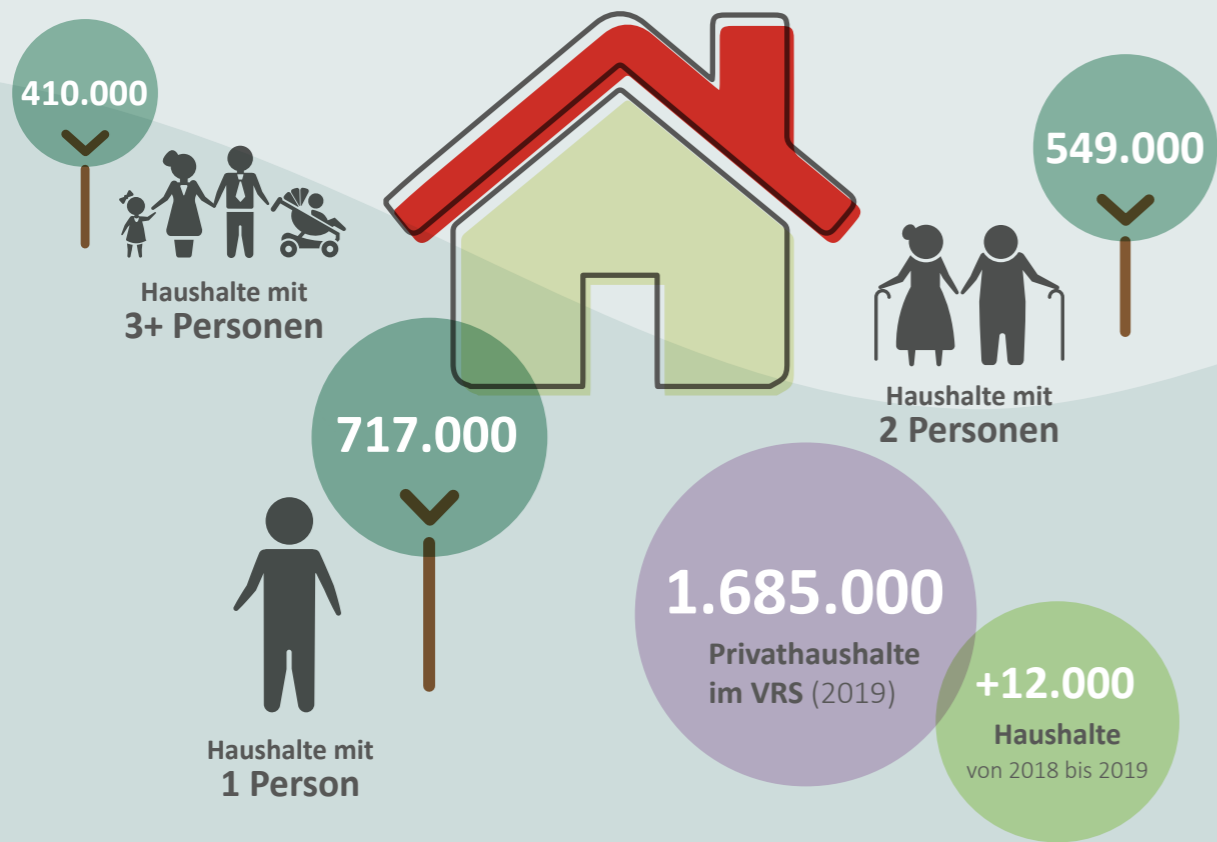


Veränderung der Bevölkerung über 60 Jahre bis 2040*

2040 werden im VRS-Gebiet rund 260.000 ältere Menschen mehr leben (+30,0%). Auch hier gibt es Unterschiede in der Entwicklung von städtischen und ländlichen Räumen.

*im Vergleich zu 2018

Privathaushalte, Beschäftigte und Altersstruktur im VRS

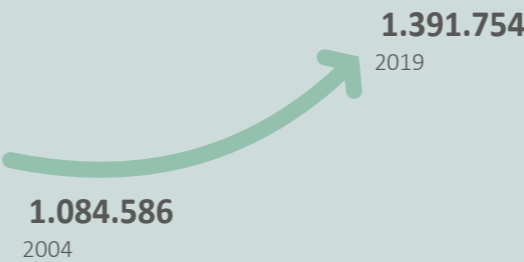


1.391.754

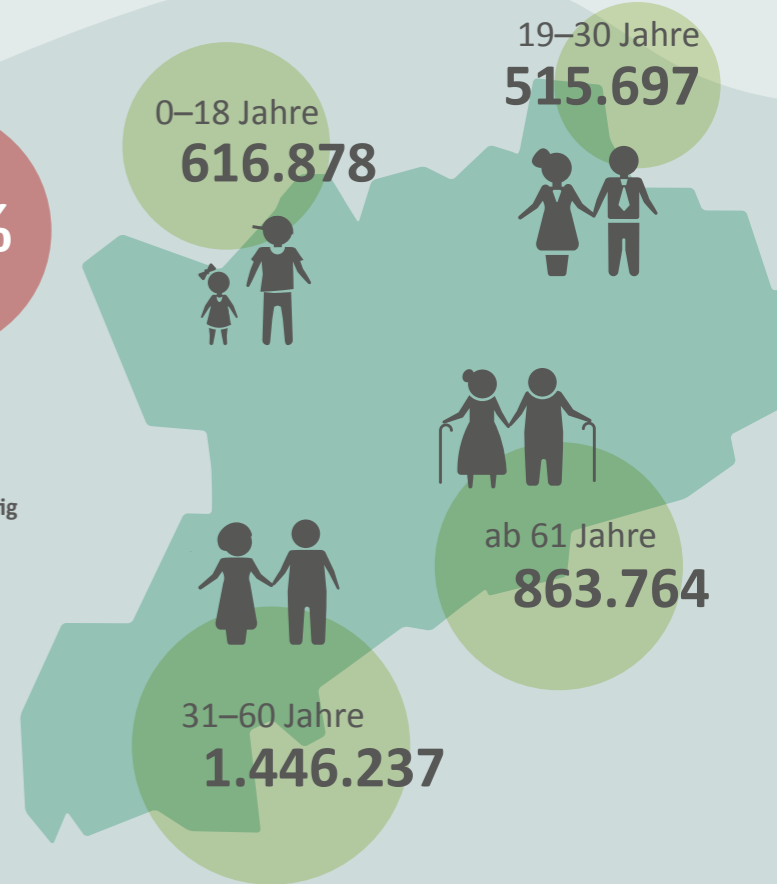
Sozialversicherungspflichtige Beschäftigte am Arbeitsort (2019)



Entwicklung der Anzahl sozialversicherungspflichtig Beschäftigter von 2004 bis 2019 im VRS



Wohnbevölkerung nach Altersjahren (31.12.2019)



Verwaltungsbezirk	Privathaushalte 2019 nach HH-Größe (in Tsd.)				
	1 Person	2 Personen	3 und mehr Personen	Insgesamt	Durchschnittl. HH-Größe (Pers. je HH)
Monheim am Rhein, Stadt	k. A.	k. A.	k. A.	k. A.	k. A.
Bonn, kreisfreie Stadt	79	46	43	167	2,0
Köln, kreisfreie Stadt	298	175	115	587	1,9
Leverkusen, kreisfreie Stadt	37	27	14	83	2,0
Rhein-Erft-Kreis	76	79	64	219	2,1
Kreis Euskirchen	32	31	22	89	2,2
Oberbergischer Kreis	48	43	36	127	2,1
Rheinisch-Bergischer Kreis	48	50	36	135	2,1
Rhein-Sieg-Kreis	99	98	80	278	2,2
VRS Gesamt	717*	549*	410*	1.685*	2,0*

* ohne Monheim

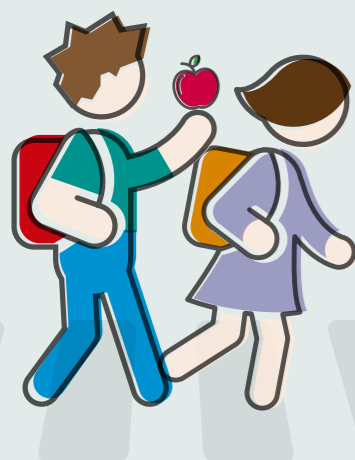
Sozialversicherungspflichtig Beschäftigte am Arbeitsort		Wohnbevölkerung nach Altersjahren (31.12.2019)			
Juni 2019	Vergleich zu 2018 in %	0-18 Jahre	19-30 Jahre	31-60 Jahre	ab 61 Jahre
15.481	+5,7	7.956	5.068	16.353	11.571
180.528	+2,2	60.496	61.862	133.184	74.131
582.613	+2,5	184.711	196.151	471.753	235.248
65.077	+1,7	29.925	21.995	68.011	43.798
145.370	+2,6	86.245	60.732	197.381	126.257
57.908	+1,3	34.494	24.352	80.987	53.823
105.880	-0,2	50.678	35.947	111.498	73.934
75.444	+0,9	50.490	32.609	118.051	82.121
163.453	+2,5	111.883	76.981	249.019	162.881
1.391.754	+2,1	616.878	515.697	1.446.237	863.764

Quelle: IT NRW

Schüler und Studierende im VRS

372.360

Schüler an allgemeinbildenden Schulen am Schulort (2019)



-0,2%



-0,5%

94.335

Schüler an berufsbildenden Schulen (Voll- und Teilzeit) am Schulort (2019)

Entwicklung der Schülerzahl an allgemeinbildenden Schulen im gesamten VRS

411.509
2006

-9,5%
(=-39.149)

372.360
2019

Nutzungshäufigkeit
(2017) täglich bzw. fast täglich



Schüler*

61%

Studierende

52%



Studierende 12%

12% Schüler**

166.197

Studierende am Studienort (2019)



-7,7%

166.197
2019

111.420
2006

Entwicklung der Studierendenzahl 2006 bis 2019 im gesamten VRS

Bis 2040: **+7,5%**

im Vergleich zu 2018

mehr Menschen unter 18 Jahren im VRS

Verwaltungsbezirk	Schüler an allgemeinbildenden Schulen am Schulort		Schüler an berufsbildenden Schulen (Voll- und Teilzeit) am Schulort	
	Okt. 2019	Vergleich zu 2018 in %	Okt. 2019	Vergleich zu 2018 in %
Monheim am Rhein, Stadt	5.290	+0,5	0	0
Bonn, kreisfreie Stadt	40.700	-0,1	13.205	0,0
Köln, kreisfreie Stadt	108.610	+0,1	40.985	+0,1
Leverkusen, kreisfreie Stadt	18.700	-0,6	6.175	-1,0
Rhein-Erft-Kreis	50.900	-0,2	9.420	-1,5
Kreis Euskirchen	21.540	-0,3	4.075	-4,3
Oberbergischer Kreis	31.480	-1,6	7.700	-0,2
Rheinisch-Bergischer Kreis	29.925	-0,7	3.495	-4,7
Rhein-Sieg-Kreis	65.215	+0,2	9.280	+0,5
VRS Gesamt	372.360	-0,2	94.335	-0,5

Quelle: IT NRW

Studierende am Studienort		ModalSplit von Schülern und Studierenden				
Okt. 2019	Vergleich zu 2018 in %	Nutzungshäufigkeit	Schüler		Studierende	
			ÖPNV*	Pkw**	ÖPNV	Pkw
0	0					
41.089	+0,9	täglich bzw. fast täglich	61%	12%	52%	12%
103.130	+2,4	an 1-3 Tagen pro Woche	19%	39%	32%	27%
876	+8,4	an 1-3 Tagen pro Monat	10%	17%	10%	25%
2.154	+4,3	seltener als monatlich	6%	10%	3%	20%
651	+18,6	nie bzw. fast nie	5%	21%	3%	16%
5.137	+2,1					
771	+5,3					
12.389	-57,8					
166.197	-7,7					

*Befragte ab 14 Jahren
**Befragte ab 17 Jahren

Quelle: Mobilität in Deutschland 2017

Pkw-Bestand im VRS

weniger Führerscheinbesitzer (Pkw) seit 2008 im VRS

-2,2%
(2017 zu 2008)



+1,0%

1.891.982

Pkw im VRS (Januar 2019)

+1,1%

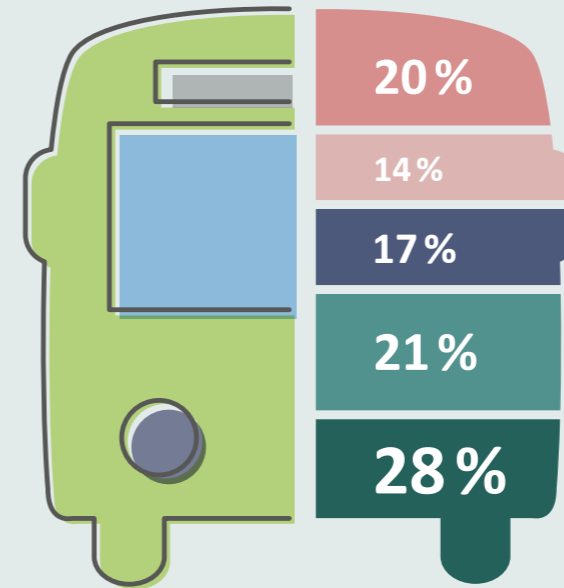
551

Pkw je 1.000 Einwohner (2018/2019)

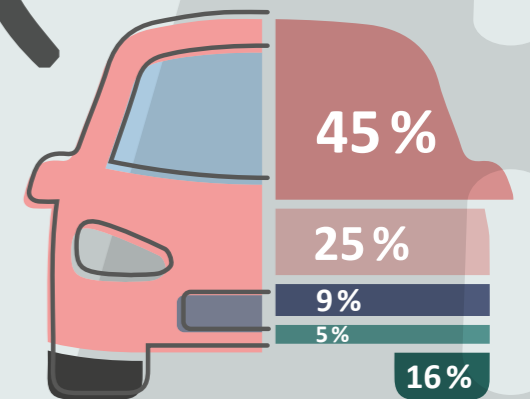


Nutzung von ÖPNV und Pkw im VRS

- täglich bzw. fast täglich
- an 1 bis 3 Tagen pro Woche
- an 1 bis 3 Tagen pro Monat
- seltener als monatlich
- nie bzw. fast nie



ÖPNV-Nutzungshäufigkeit (2017)



Pkw-Nutzungshäufigkeit (2017)

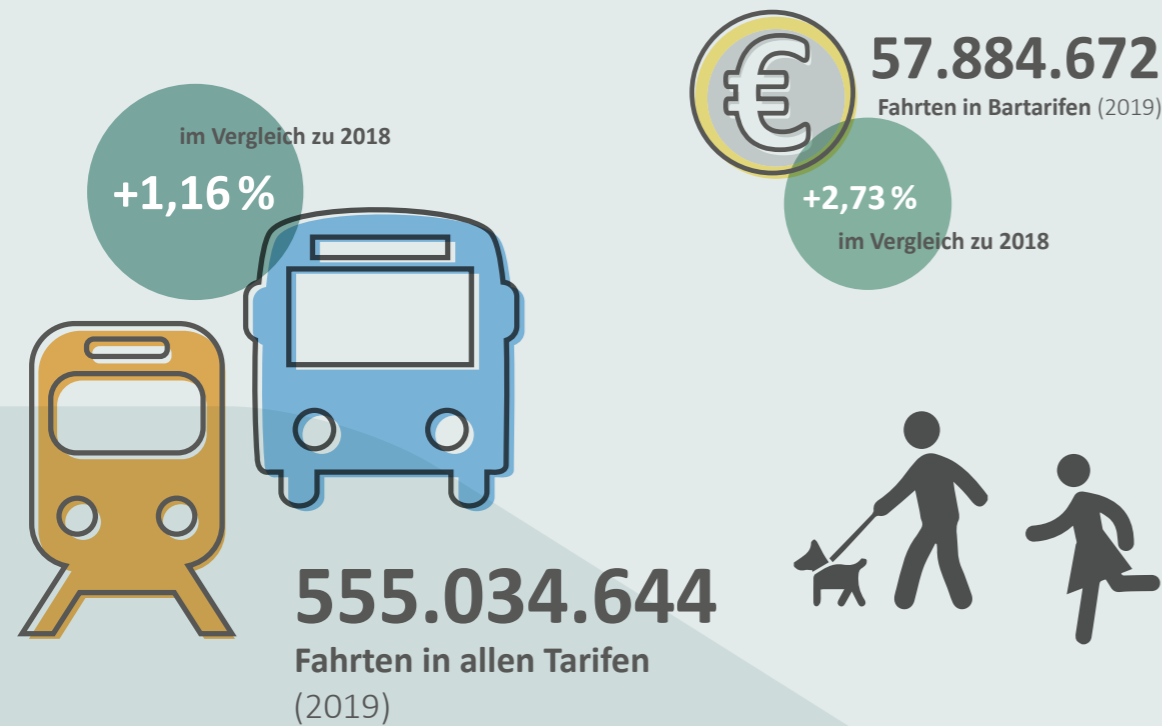
Verwaltungsbezirk	Pkw-Bestand		Pkw-Dichte (Pkw je 1.000 Einwohner)		Führerscheinbesitz (Pkw)	
	Jan. 2019	Vergleich zu 2018 in %	2018/19	Vergl. zu 2017/18 in %	2017 in %	Veränderung zu 2008 in %
Monheim am Rhein, Stadt	22.643	-0,7	557	-0,7	k. A.	k.A.
Bonn, kreisfreie Stadt	174.990	+0,1	535	+0,1	86	-3,4
Köln, kreisfreie Stadt	482.847	+0,5	445	+0,5	83	-1,2
Leverkusen, kreisfreie Stadt	89.605	+1,0	547	+1,0	82	-7,9
Rhein-Erft-Kreis	276.885	+1,4	589	+1,4	91	-1,1
Kreis Euskirchen	128.368	+0,9	666	+0,9	86	-9,5
Oberbergischer Kreis	175.587	+1,5	644	+1,5	90	-2,2
Rheinisch-Bergischer Kreis	178.601	+1,3	630	+1,3	97	6,6
Rhein-Sieg-Kreis	362.456	+1,5	604	+1,5	87	-4,4
VRS Gesamt	1.891.982	+1,0	551	+1,1	87*	-2,2*

Quelle: Mobilität in Deutschland 2017, IT NRW
* ohne Monheim

Pkw-Nutzungshäufigkeit in %					ÖPNV-Nutzungshäufigkeit in %				
tägl. bzw. fast tägl.	an 1-3 Tg. pro Woche	an 1-3 Tg. pro Monat	seltener als mtl.	nie bzw. fast nie	tägl. bzw. fast tägl.	an 1-3 Tg. pro Woche	an 1-3 Tg. pro Monat	seltener als mtl.	nie bzw. fast nie
k. A.	k. A.	k. A.	k. A.	k. A.	k. A.	k. A.	k. A.	k. A.	k. A.
33	29	9	9	20	28	18	19	20	16
28	25	14	9	24	29	23	22	15	10
44	21	5	4	25	24	9	15	22	30
55	25	6	5	9	15	9	19	25	32
58	22	3	3	14	9	5	7	25	54
68	23	3	1	5	5	4	8	23	60
61	26	7	1	5	14	7	15	28	36
52	27	7	2	12	14	13	15	26	31
45*	25*	9*	5*	16*	20*	14*	17*	21*	28*

Quelle: Mobilität in Deutschland 2017
* ohne Monheim

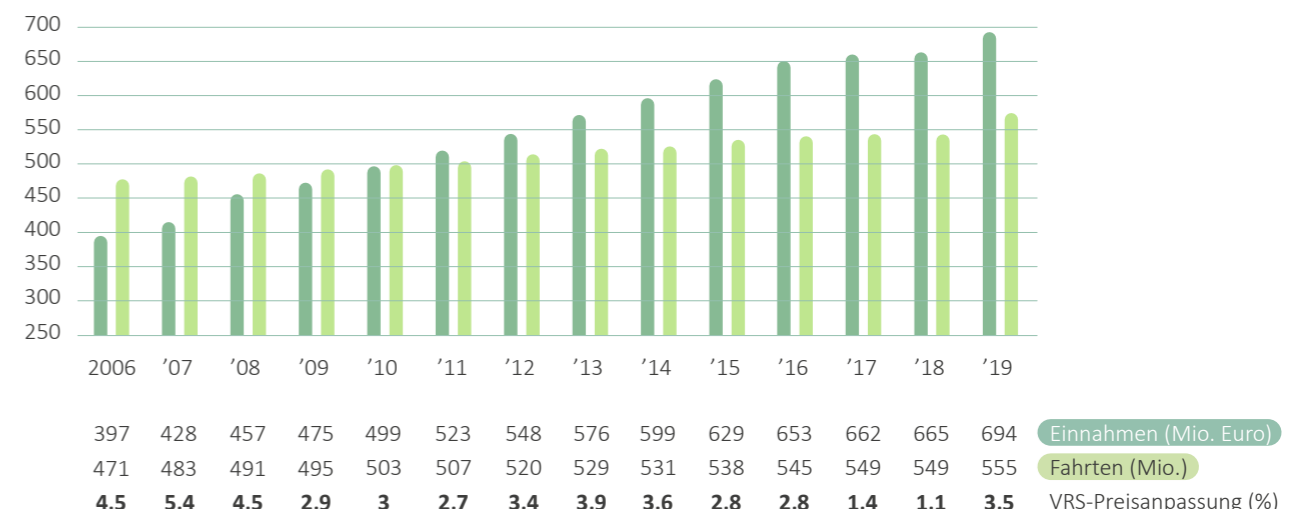
Fahrgast- und Einnahmentwicklung



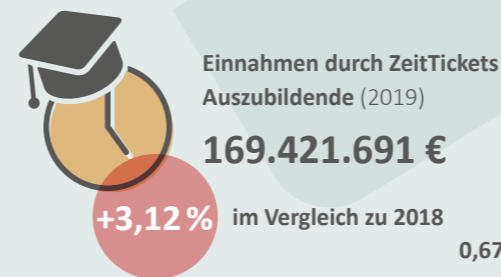
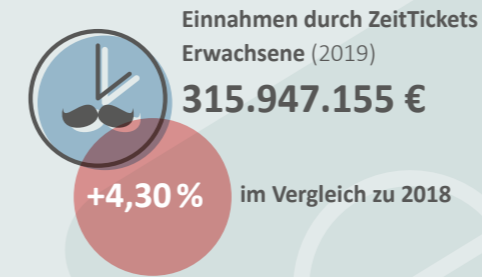
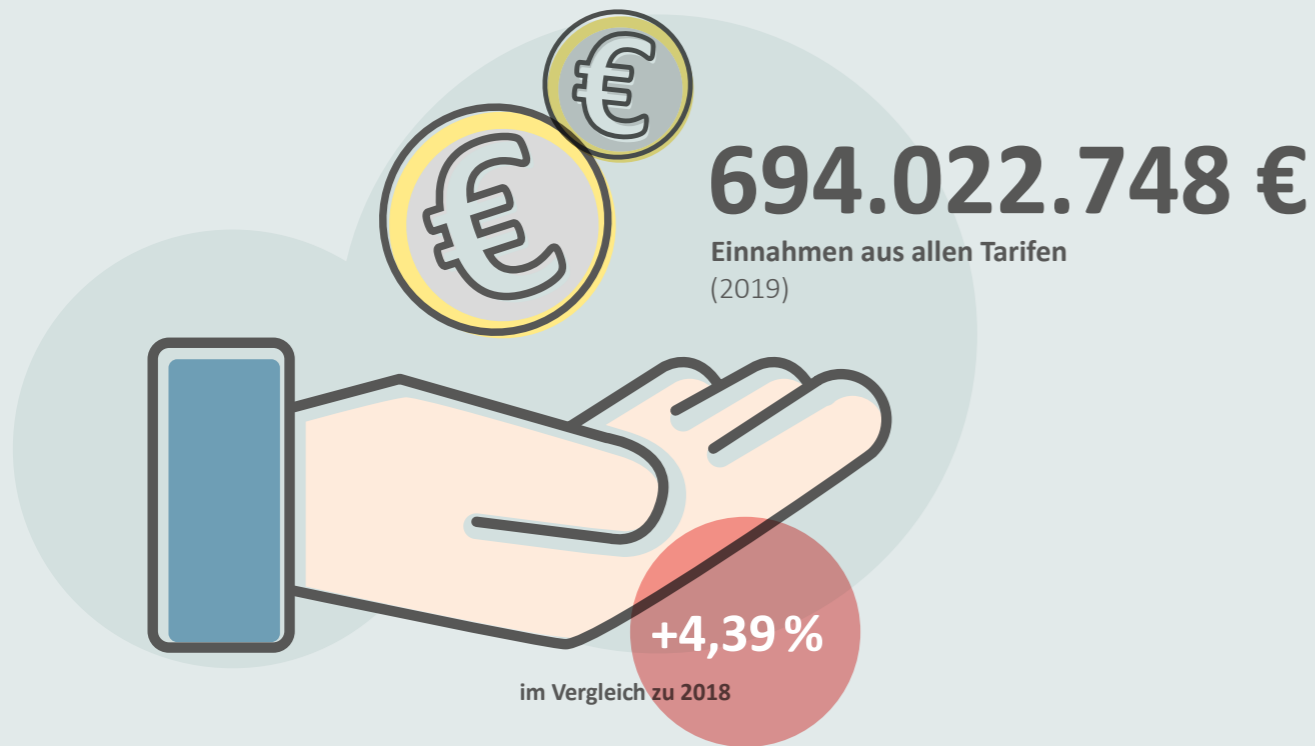
Fahrgastentwicklung	Fahrten 2019	Vergleich zum Vorjahr
Bartarife	57.884.672	2,73%
Einzel- und 4erTickets	49.319.897	0,76%
24StundenTickets	8.563.237	15,75%
weitere BartarifTickets	1.538	-64,51%
ZeitTickets Erwachsene	231.598.218	1,63%
Job- und GroßkundenTicket	92.868.396	2,59%
Formel9- und Aktiv60Ticket	50.605.127	-2,34%
Weitere ZeitTickets	88.124.695	3,02%
ZeitTickets Auszubildende	208.470.562	0,30%
SchülerTicket	126.670.897	-1,34%
SemesterTicket	56.900.993	1,18%
Weitere ZeitTickets	24.898.672	7,27%
Sonstiges*	57.081.192	0,86%
Gesamt alle Tarife	555.034.644	1,16%

*Sonstiges ohne bundes-/landesweite Tarife (inkl. CityTicket)

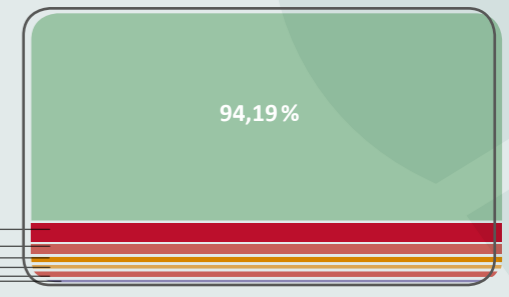
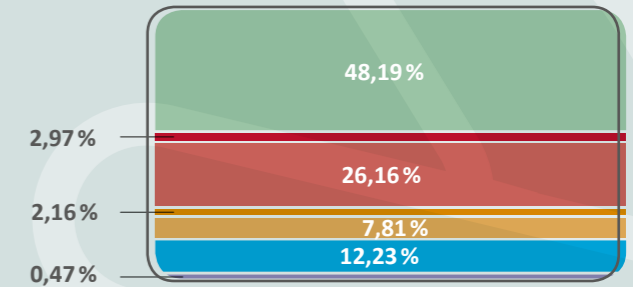
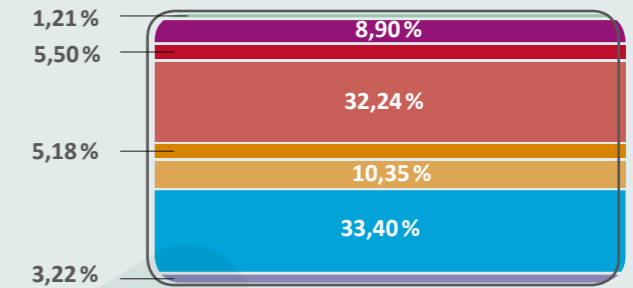
Einnahmen und Fahrgastentwicklung seit 2006*



Einnahmenentwicklung und -verteilung

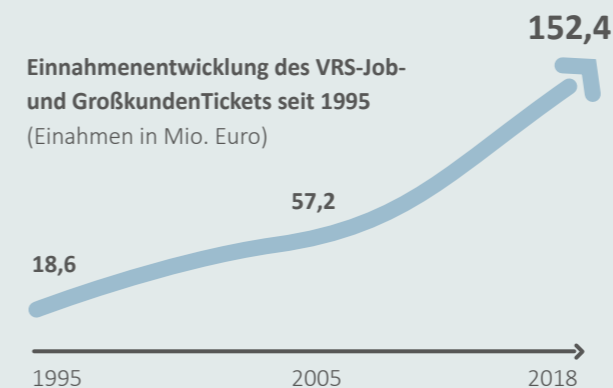


Einnahmenverteilung nach Fahrausweisklasse und Preisstufe im Jahr 2017 (2016)



Einnahmenentwicklung	Einnahmen in Euro	Vergleich zum Vorjahr
Bartarife	197.272.046	5,84%
Einzel- und 4erTickets	169.284.328	4,69%
24StundenTickets	25.862.901	15,76%
weitere BartarifTickets	2.124.817	-9,34%
ZeitTickets Erwachsene	315.947.155	4,30%
Job- und GroßkundenTicket	152.381.951	3,83%
Formel9- und Aktiv60Ticket	53.609.593	1,41%
Weitere ZeitTickets	109.955.610	6,45%
ZeitTickets Auszubildende	169.421.691	3,12%
SchülerTicket	107.595.920	2,06%
SemesterTicket	36.728.589	2,97%
Weitere ZeitTickets	25.097.183	8,19%
Sonstiges*	11.381.857	1,52%
Gesamt alle Tarife	694.022.749	4,39%

*Sonstiges ohne bundes-/landesweite Tarife (inkl. CityTicket)



- Preisstufen**
- „Netz“
 - Preisstufe K
 - Preisstufe 1a
 - Preisstufe 1b
 - Preisstufe 2a
 - Preisstufe 2b
 - Preisstufen 3-5
 - Preisstufen 6-7



Verkehrsverbund Rhein-Sieg GmbH
Glockengasse 37–39, 50667 Köln
Telefon: 0221 20808-0
Internet: www.vrs.de

